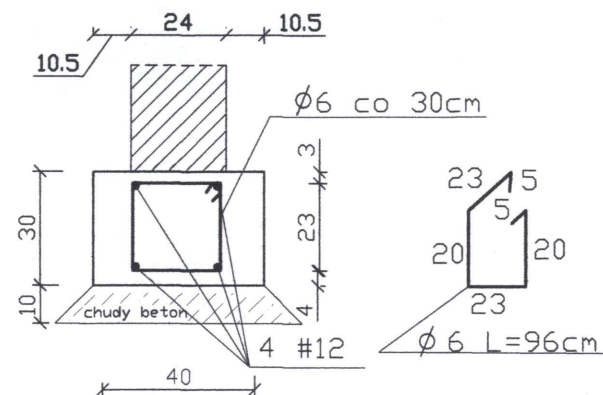


Ława Ł1



BETON B20
STAL A-III, A-I

NAZWA Świetlica Wiejska w Starych Drzewcach rozbudowa budynku o toalety. Budowa kotłowni na paliwo stałe w budynku gospodarczym.		NR RYS. 15
LOKALIZACJA Dz. 184/1 i 184/6, obręb 0007 Stare Drzewce jedn. ewid. gmina Szlichtyngowa		
NAZWA RYSUNKU Szczegóły konstrukcyjne		SKALA 1:20
PROJEKTANT mgr inż. arch. Sławomir Krawczyk upr. nr 118/94/Lw w spec. architektonicznej SPRAWDZIŁ mgr Stefan Jamioła w spec. budownictwa, upr. nr 4743/61		DATA 08-2018