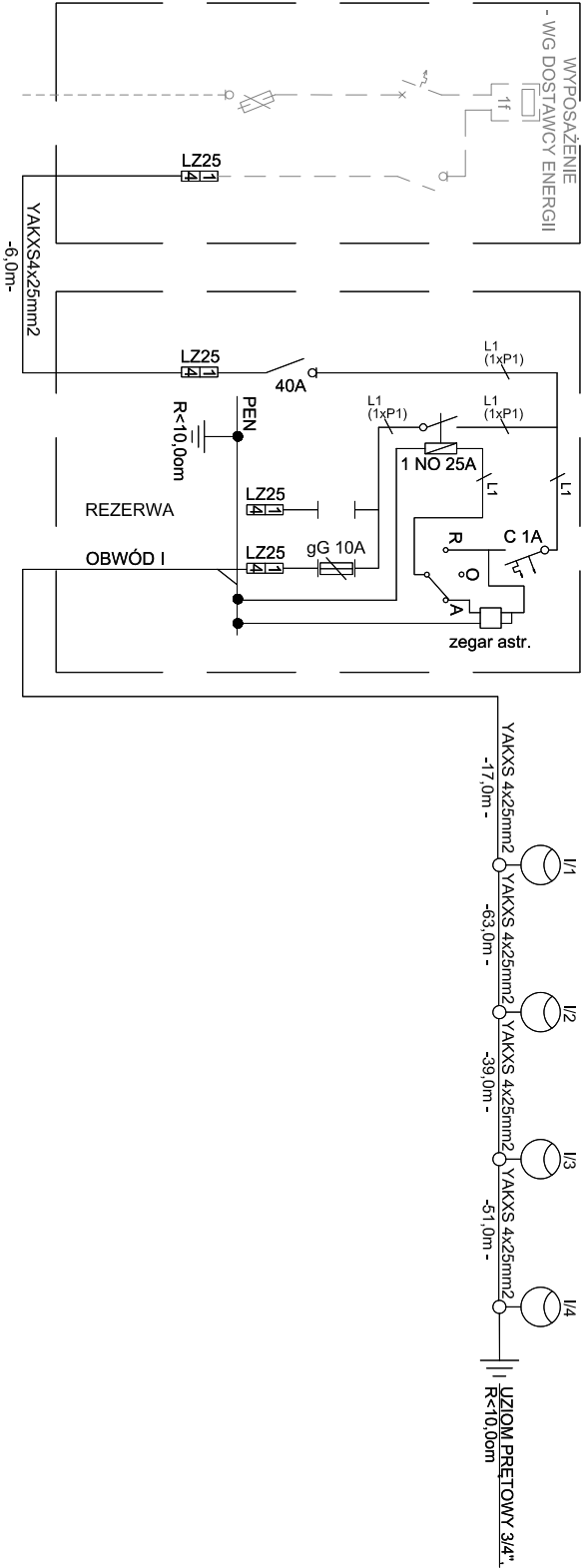
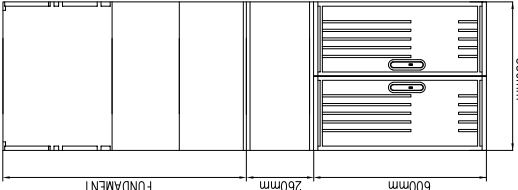


ZŁĄCZE KABLOWO-POMIAROWE
WG. ODRĘBNEGO OPRACOWANIA



SZAFKA OŚWIETLENIOWA
- WIDOK



SAMOCZYNNE WYŁĄCZANIE
UKŁAD SIECI : TN-C

ZAKŁAD ELEKTROINSTALACYJNO-HANDLOWY				64-100 LESZNO, UL. FRANCUSKA 61			
"WIS" PRACOWNIA PROJEKTOWA				TEL. 065 529-90-93			
e-mail: jurek@wis.net.pl				TEL.KOM. 601-763-997			
Obiekt				Budowa oświetlenia ulicznego w miejscowościach Szlichtyngowa i Gola gm. Szlichtyngowa - oświetlenie na drodze gminnej o nr ewid. działki 211, obręb Szlichtyngowa			
Adres				m. Szlichtyngowa, gm. Szlichtyngowa, pow. wschowski, woj. lubuskie, dz. nr ew. 211, 215/1, 218 ob. ew. 081202, 5.0001 Szlichtyngowa oraz dz. nr ew. 518/12 ob. ew. 081202, 5.0003 Górczyzna.			
Inwestor				GMINA SZLICHTYNGOWA			
Treść rysunku				ul. Rynek 1, 67-407 Szlichtyngowa			
Branża				elektryczna			
Projektant				mgr inż. Jerzy Woźniak			
Asystent:				inż. Marek Ratajczak			
Sprawdzający				inż. Kazimierz Pawlicki			
Data				29.06.2022			
Skala				Nr. rysunku			
2							

SZAFKA OŚWIETLENIOWA.
OPRZEWODOWANIE STEROWANIA WYKONAĆ PRZEWODAMI LGY LUB DY O PRZEKROJU 1,5mm².
OPRZEWODOWANIE OBWODÓW PRĄDOWYCH WYKONAĆ PRZEWODAMI LGY 6mm² ZGODNIE Z OZNACZENIAMI (P1), WSZYSTKIE URZĄDZENIA ZABUDOWAĆ W OBUDOWIE ŻEBROWANEJ Z TWORZYWA SZTUCZNEGO TERMOUTWARDZALNEGO ODPORNEGO NA PROMIENIOWANIE UV Z ZAMKIEM NA WKŁADKE PATENTOWA. WYMIARY SZAFKI SZER. 530mm, WYS. 600mm, GL. 245MM. DO OBUDOWY DOŁĄCZYĆ FUNDAMENT Z DODATKOWYM KANAŁEM KABLOWYM O WYSOKOŚCI 260mm.

LEGENDA:

- OPRAWA ULICZNA LED O MOCY DO 50W, STRUMIENIU ŚWIETLNYM MIN. 8000lm, 4000K, II KLASA OCHRONNOŚCI, PRZYSTOSOWANA DO MONTAŻU BEZPOŚREDNIO NA SŁUPIE.
- SŁUP STALOWY OCYNKOWANY W DOLNEJ CZĘŚCI (DO WYSOKOŚCI WNEKI SŁUPOWEJ) ZABEZPIECZONY ELASTOWEREM, O PRZEKROJU KOŁOWYM ZBIĘŻNYM (STOŻKOWYM), O ŚREDNICY WIERZCHOŁKA 60mm, GRUBOŚCI ŚCIANKI - MIN. 3mm, WKOPYWANY, BEZ WYSIĘGNIKA, O WYSOKOŚCI MONTAŻU OPRAWY 8,0m, Z POKRYWĄ WNEKI SŁUPOWEJ LICUJĄCĄ ZE SŁUPEM (TWORZĄCĄ JEDNOLITĄ POWIERZCHNIĘ)