

MAPA ZASADNICZA DO CELÓW PROJEKTOWYCH

aczenie kancelaryjne zgłoszenia pracy geodezyjnej	GK.6640.698.2018
wa miejscowości	Stare Drzewce dz 184/1
Jednostka ewidencyjna	identyfikator 081202_5
	nazwa Szlichtyngowa
Obręb ewidencyjny	identyfikator 0007
	nazwa Stare Drzewce
a mapy	1:500
wa układu	Prostokątnych płaskich
Śrzednych	Mapa układ 2000/5
	Układu wysokości Kronsztad
aczenie granic obszaru, który był przedmiotem alizacji	
aczenie o służebnościach gruntowych mających wpływ na spodarowanie gruntów, zlokalizowanych w granicach projektowanej	NIE BADANO
opracowania mapy	17.07.2018

PPHU "HELIN"

Bronisław Przyjemski

I. 601 911 572 tel. 507 370 606

Kościelna 4, 67-400 WSCHOWA

REGON 14179213 REGON 410159642

GEODETA UPRAWNIONY

Nr 6947

Bronisław Przyjemski

tel. 601 911 572

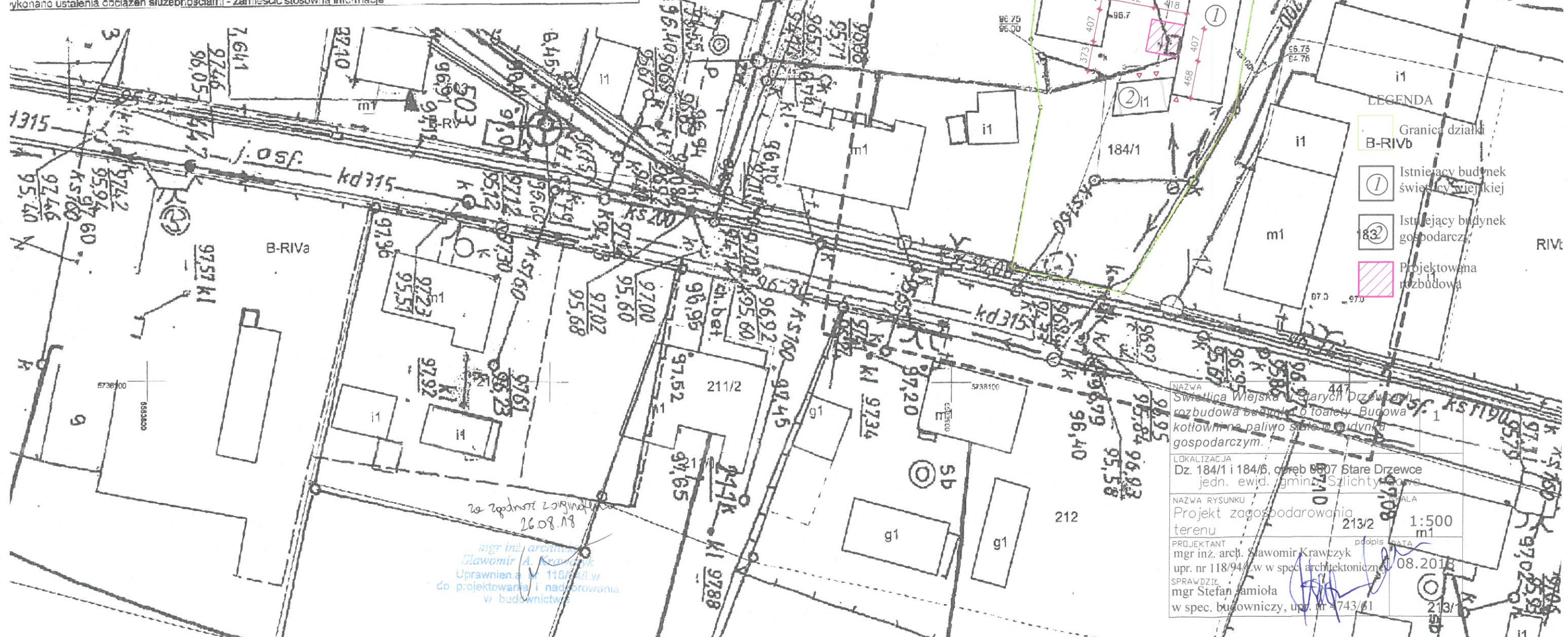
Imię i nazwisko geodety uprawnionego, nr uprawnień
I podpis geodety który opracował mapę

leży podać skrótowy opis służebności gruntowej wraz ze sposobem jej oznaczenia na mapie, a w przypadku kiedy wykonano ustalenia obciążeń służebnościami - zamieścić stosowną informację

Nie wykaza się istnienia w terenie innych nie wykazanych na niniejszej mapie urządzeń podziemnych lub sieci, które nie były zgłoszone do inwentaryzacji lub o których braku jest informacji w innych urzędach branżowych.

Poświadczam się zgodność niniejszej kopii z treścią materiału państwowego zasobu geodezyjnego i kartograficznego
STAROSTA WSCHOWSKI
m1
Kopia mapy do celów projektowych
P.0812.2018.022.4
2018-07-27
L. Przyjemski
Geodeta uprawniony
P.0812.2018.022.4
2018-07-27
m1

STAROSTWO POWIATOWE
w Wschowie
WYDZIAŁ KADROWY I REZERWY ŚRODOWISKA
57-400 Wschowa, Pl. Kasimierów 1 c
tel. 63 640 17 60 fax 63 640 19 32



- LEGENDA**
- Granica działki B-RIVb
 - Istniejący budynek świątyni wiejskiej
 - Istniejący budynek gospodarczy
 - Projektowana rozbudowa

NAMNA
Swietlica Wiejska w Starych Drzewcach
rozbudowa budynku o toalety. Budowa kotłowni na paliwo stałe w budynku gospodarczym.

LOKALIZACJA
Dz. 184/1 i 184/6, obręb 0007 Stare Drzewce jedn. ewid. gminy Szlichtyngowa

NAMNA RYSUNKU
Projekt zagospodarowania terenu

PROJEKTANT
mgr inż. archt. Sławomir Krawczyk
upr. nr 118/94 zw w spec. architektonicznej

SPRAWDZIK
mgr Stefan Kamiola
w spec. budowlanej, upr. nr 1743/61

DATA
08.2018

SKALA
1:500

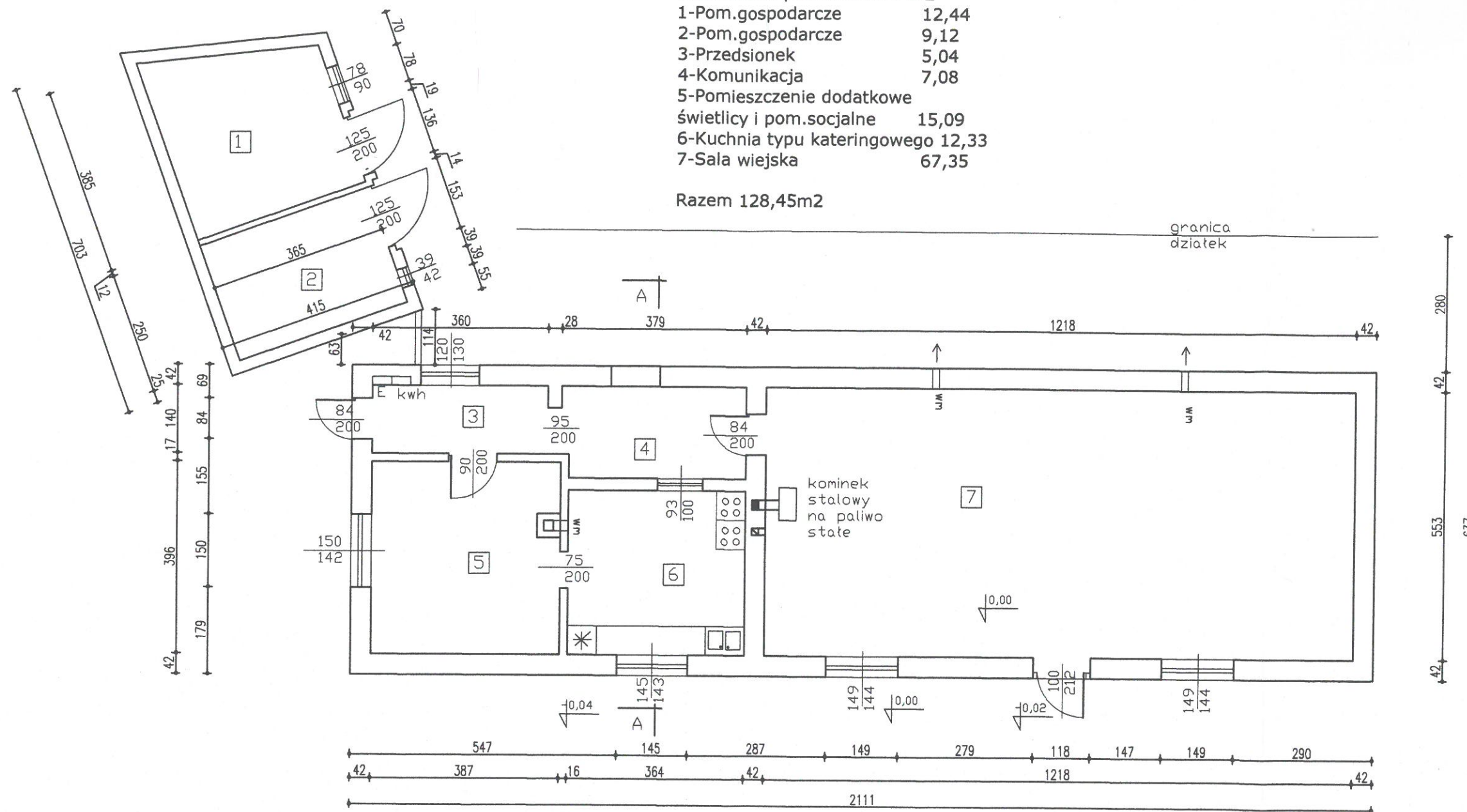
PROJEKT
213/2

PROJEKT
213/2

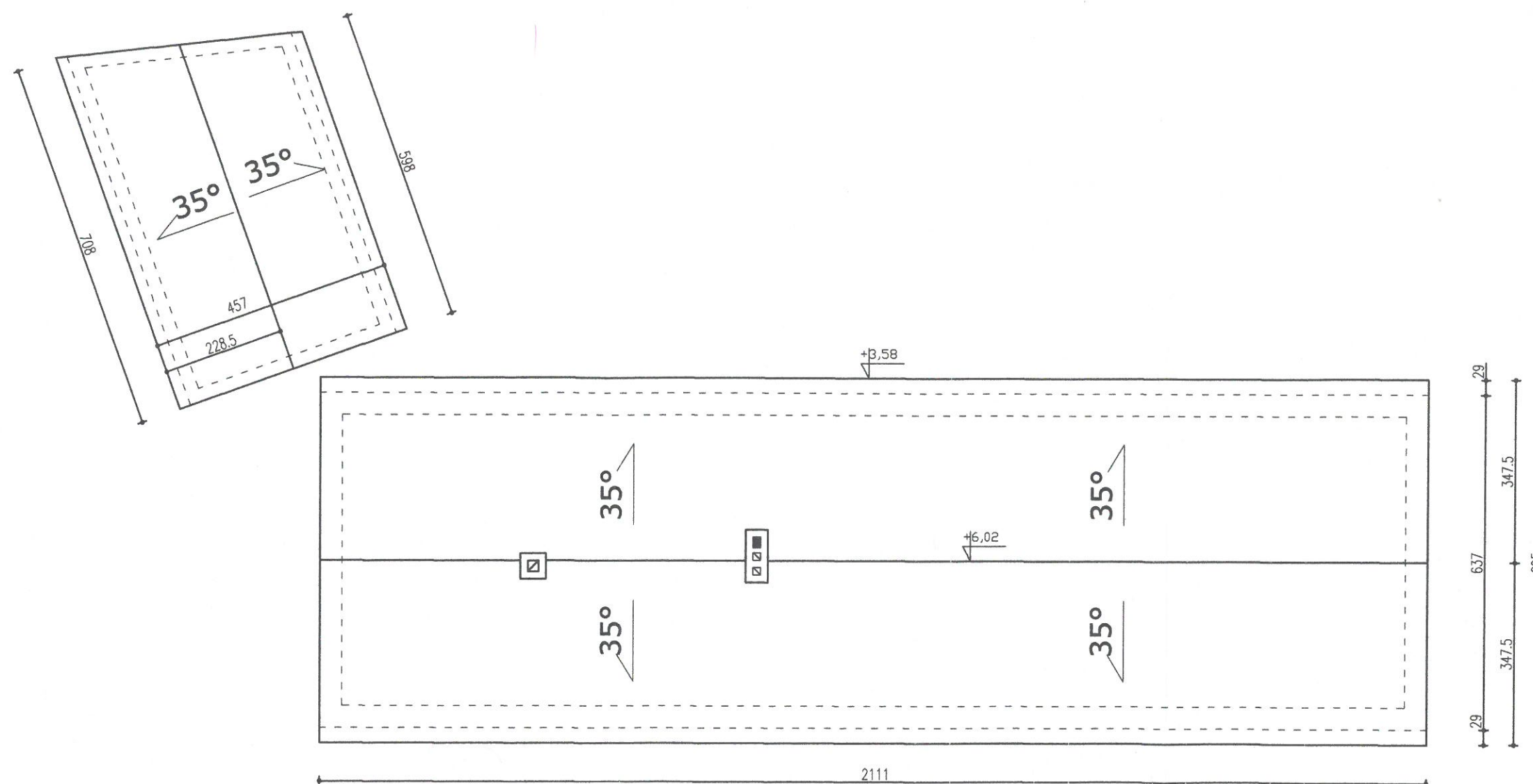
Zestawienie powierzchni w m²

1-Pom.gospodarcze	12,44
2-Pom.gospodarcze	9,12
3-Przedsiónek	5,04
4-Komunikacja	7,08
5-Pomieszczenie dodatkowe świetlicy i pom.socjalne	15,09
6-Kuchnia typu cateringowego	12,33
7-Sala wiejska	67,35

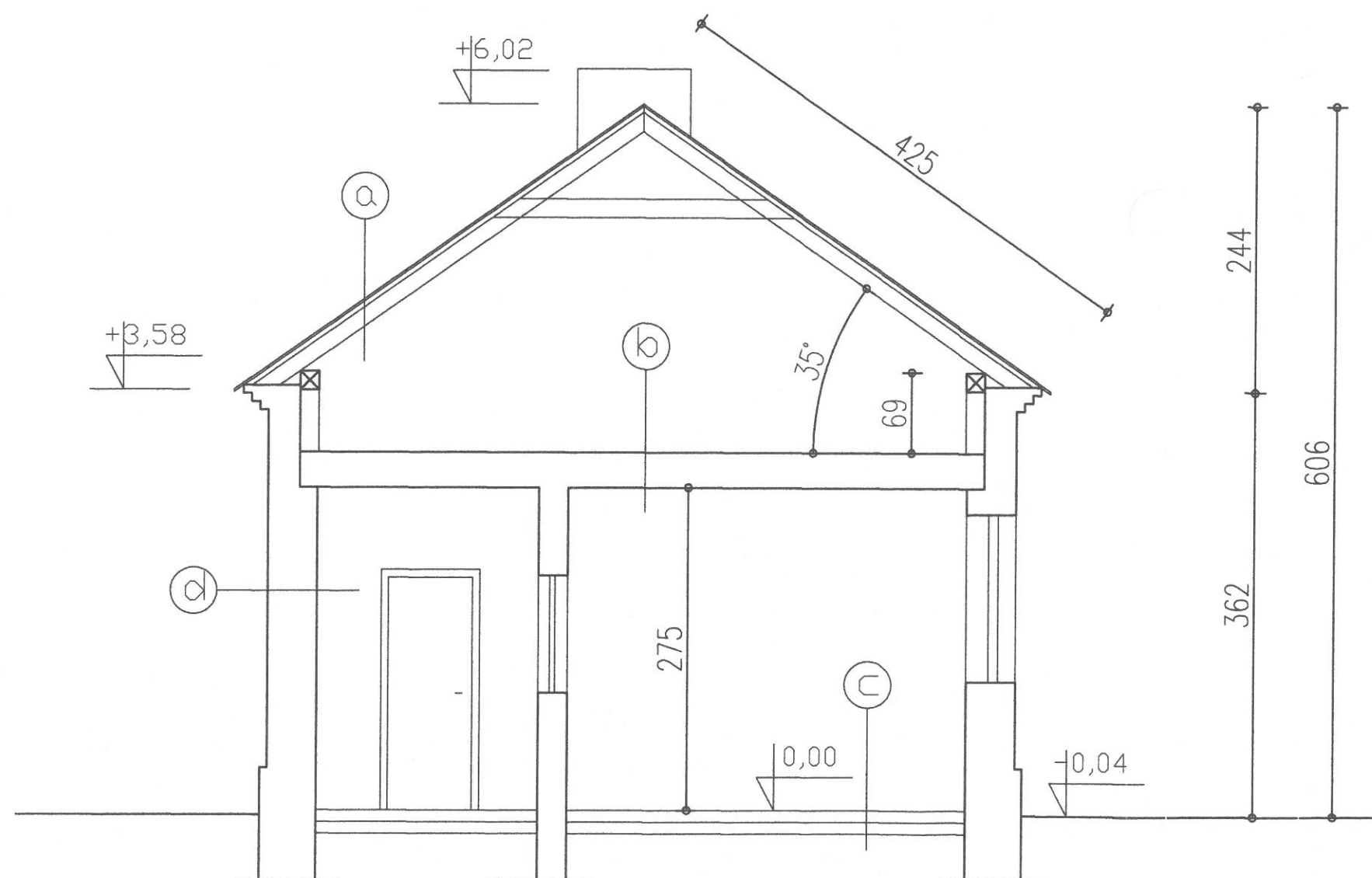
Razem 128,45m²



NAZWA Świetlica Wiejska w Starych Drzewcach robudowa budynku o toalety. Budowa kotłowni na paliwo stałe w budynku gospodarczym.	NR RYS. 2
LOKALIZACJA Dz. 184/1 i 184/6, obręb 0007 Stare Drzewce jedn. ewid. gmina Szlichtyngowa	
NAZWA RYSUNKU Rzut parteru inventaryzacja	SKALA 1:100
PROJEKTANT mgr inż. arch. Sławomir Krawczyk upr. nr 118/94/Lw w spec. architektonicznej Kreślił inż. Krzysztof Kordiuł	DATA 08.2018



NAZWA Świetlica Wiejska w Starych Drzewcach rozbudowa budynku o toalety. Budowa kotłowni na paliwo stałe w budynku gospodarczym.		NR RYS. 3
LOKALIZACJA Dz. 184/1 i 184/6, obręb 0007 Stare Drzewce jedn. ewid. gmina Szlichtyngowa		
NAZWA RYSUNKU Rzut dachu inwentaryzacja		SKALA 1:100
PROJEKTANT mgr inż. arch. Sławomir Krawczyk upr. nr 118/94/Lw w spec. architektonicznej Kreślił inż. Krzysztof Kordiuk		DATA 08.2018



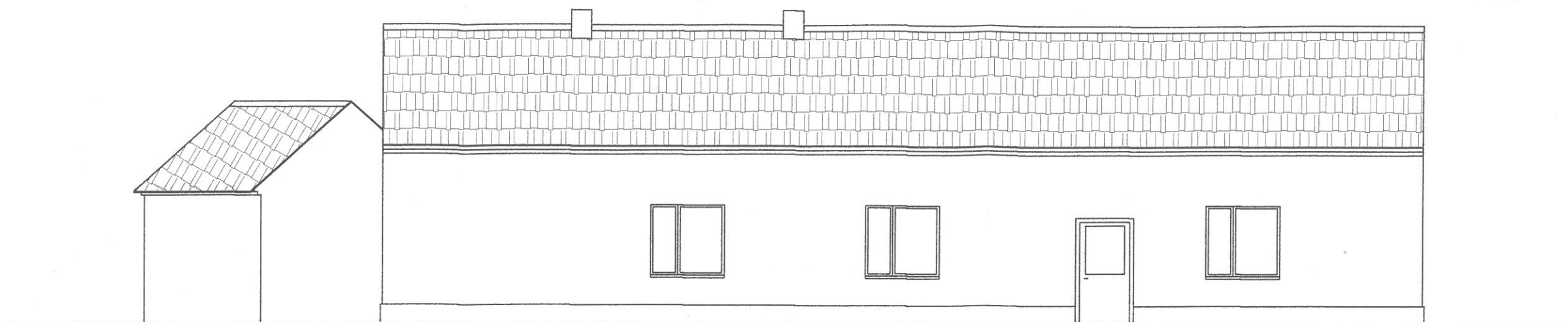
a
płyty faliste bitumiczne
kolor czarny
łaty drewniane
konstrukcja dachu

b
deskowanie
strop drewniany belkowy
deskowanie
tynk na trzcinie

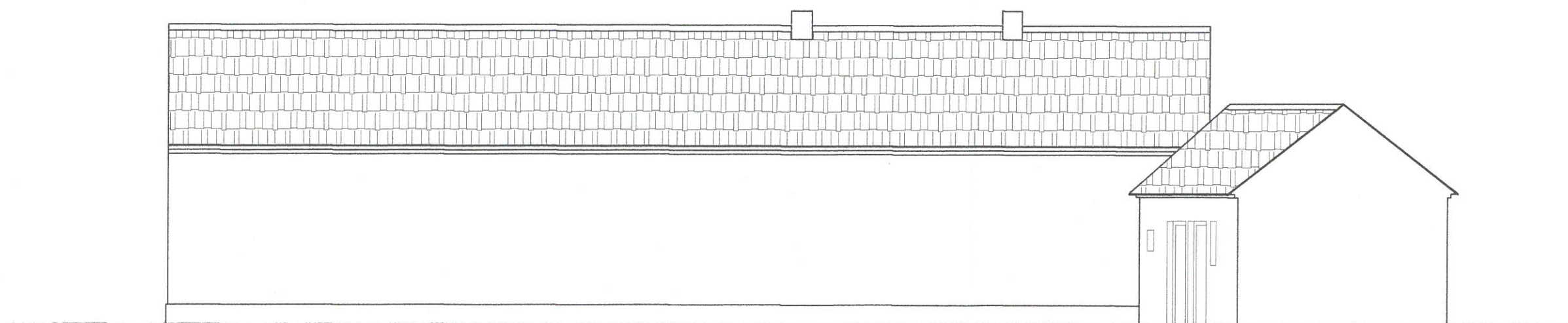
c
wykładzina, płytki
beton 10cm
izolacja
chudy beton

d
tynk cem-wap
cegła pełna 38cm
tynk cem-wap

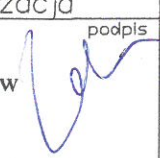
NAZWA Świetlica Wiejska w Starych Drzewcach rozbudowa budynku o toalety. Budowa kotłowni na paliwo stałe w budynku gospodarczym.		NR RYS. 4
LOKALIZACJA Dz. 184/1 i 184/6, obręb 0007 Stare Drzewce jedn. ewid. gmina Szlichtyngowa		
NAZWA RYSUNKU Przekrój A-A inventaryzacja		SKALA 1:50
PROJEKTANT mgr inż. arch. Sławomir Krawczyk upr. nr 118/94/Lw w spec. architektonicznej Kreślił inż. Krzysztof Kordiuk		DATA 08.2018

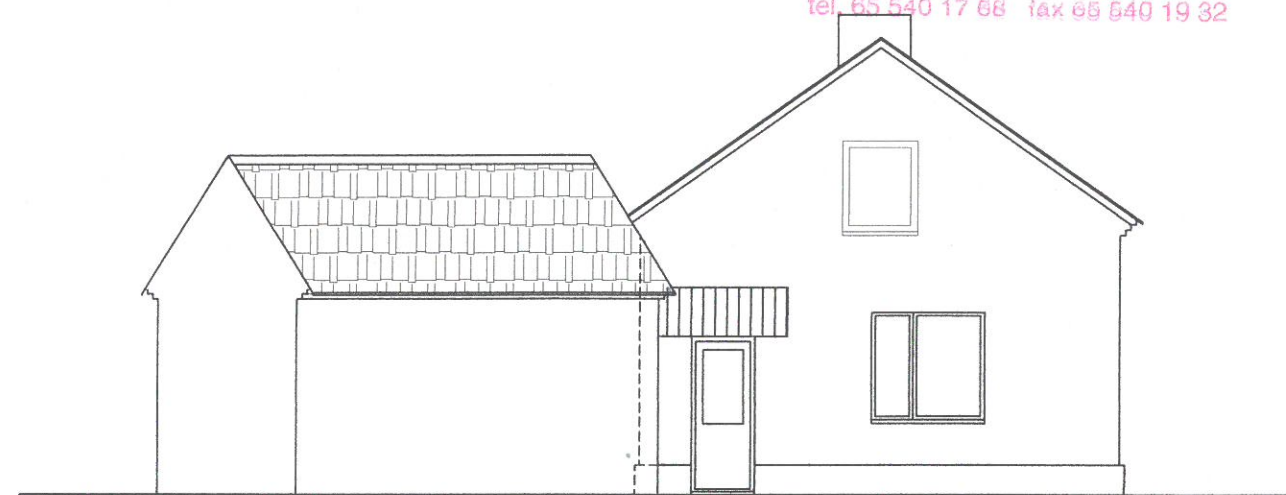


ELEWACJA WSCHODNIA

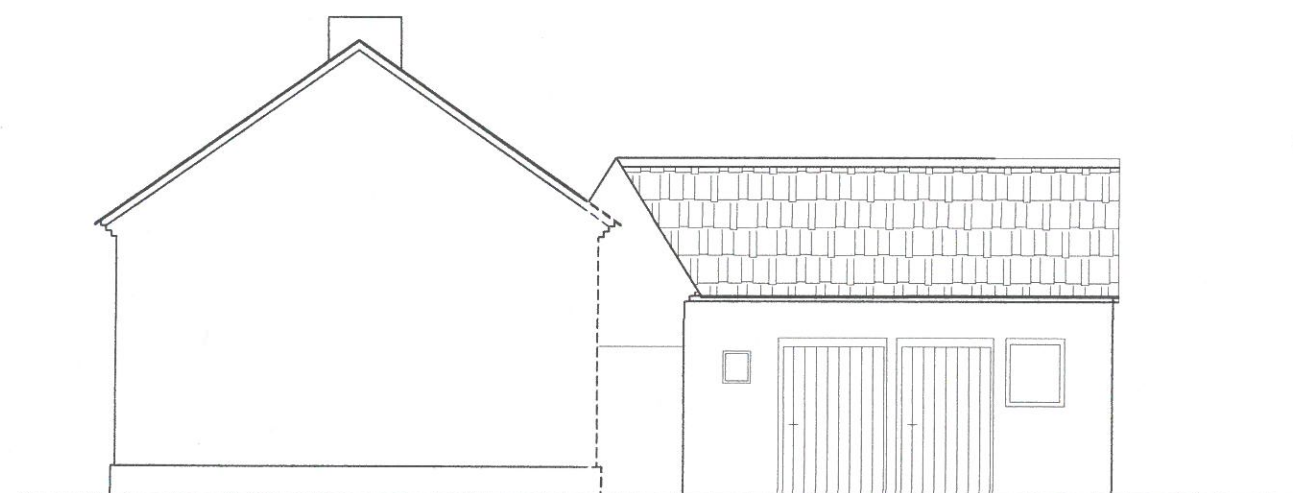


ELEWACJA ZACHODNIA

NAZWA Świetlica Wiejska w Starych Drzewcach rozbudowa budynku o toalety. Budowa kotłowni na paliwo stałe w budynku gospodarczym.		NR RYS. 5
LOKALIZACJA Dz. 184/1 i 184/6, obręb 0007 Stare Drzewce jedm. ewid. gmina Szlichtyngowa		
NAZWA RYSUNKU Elewacja wschodnia i zachodnia inwentaryzacja		SKALA 1:100
PROJEKTANT mgr inż. arch. Sławomir Krawczyk upr. nr 118/94/Lw w spec. architektonicznej Kreślił inż. Krzysztof Kordiuć		podpis  DATA 08.2018



ELEWACJA POŁUDNIOWA



ELEWACJA PÓŁNOCNA

NAZWA Świetlica Wiejska w Starych Drzewcach rozbudowa budynku o toalety. Budowa kotłowni na paliwo stałe w budynku gospodarczym.		NR RYS. 6
LOKALIZACJA Dz. 184/1 i 184/6, obręb 0007 Stare Drzewce jedn. ewid. gmina Szlichtyngowa		
NAZWA RYSUNKU Elewacja północna i południowa inwentaryzacja	SKALA 1:100	
PROJEKTANT mgr inż. arch. Sławomir Krawczyk upr. nr 118/94/Lw w spec. architektonicznej	DATA 08.2018	
Kreślił inż. Krzysztof Kordiuk		

Zaprojektowano pod względem wymagań higienicznych i zdrowotnych bez zastrzeżeń (z zastrzeżeniami)
 data: 24.08.2018
 L.p. opinii: 4/08/18 (podpis i pieczęć firmowa)

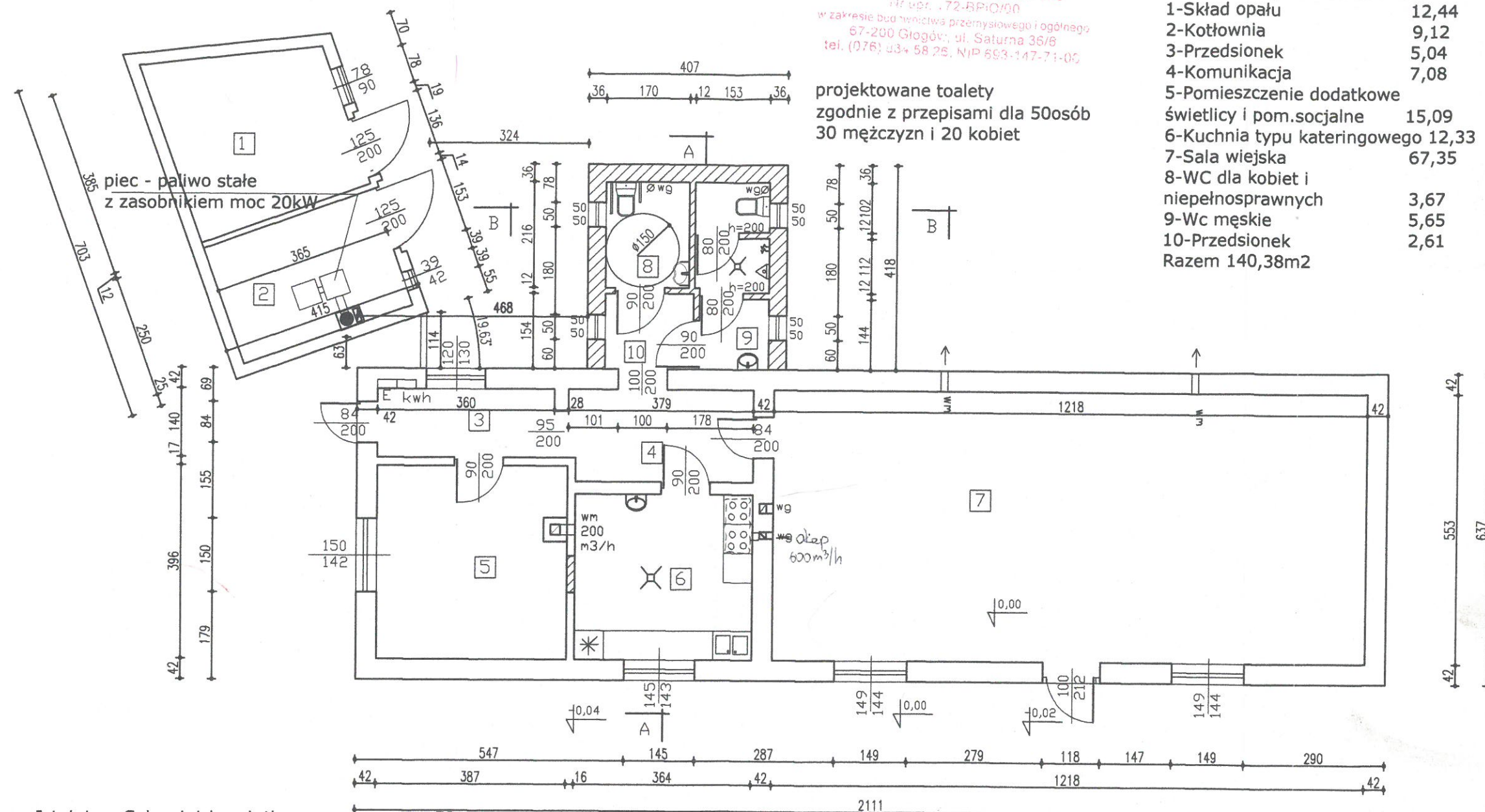
STAROSTWO POWIATOWE
 we Wschowie
 WYDZIAŁ BUDOWNICTWA I OCHRONY ŚRODOWISKA
 67-400 Wschowa, Pl. Kosynierów 1 c
 tel. 65 540 17 68 fax 65 540 19 32

mgr inż. Bronisław Demkowicz
 REECZOWNIA d/s SANIT-HIG
 Nr upr. 72-BP/O/00
 w zakresie budownictwa przemysłowego i ogólnego
 67-200 Głogów, ul. Saturna 36/8
 tel. (076) 434 58 25, NIP 693-147-71-00

projektowane toalety
 zgodnie z przepisami dla 50 osób
 30 mężczyzn i 20 kobiet

Zestawienie powierzchni w m²

1-Skład opału	12,44
2-Kotłownia	9,12
3-Przedsiónek	5,04
4-Komunikacja	7,08
5-Pomieszczenie dodatkowe	
światlicy i pom.socjalne	15,09
6-Kuchnia typu cateringowego	12,33
7-Sala wiejska	67,35
8-WC dla kobiet i niepełnosprawnych	3,67
9-Wc męskie	5,65
10-Przedsiónek	2,61
Razem	140,38m ²



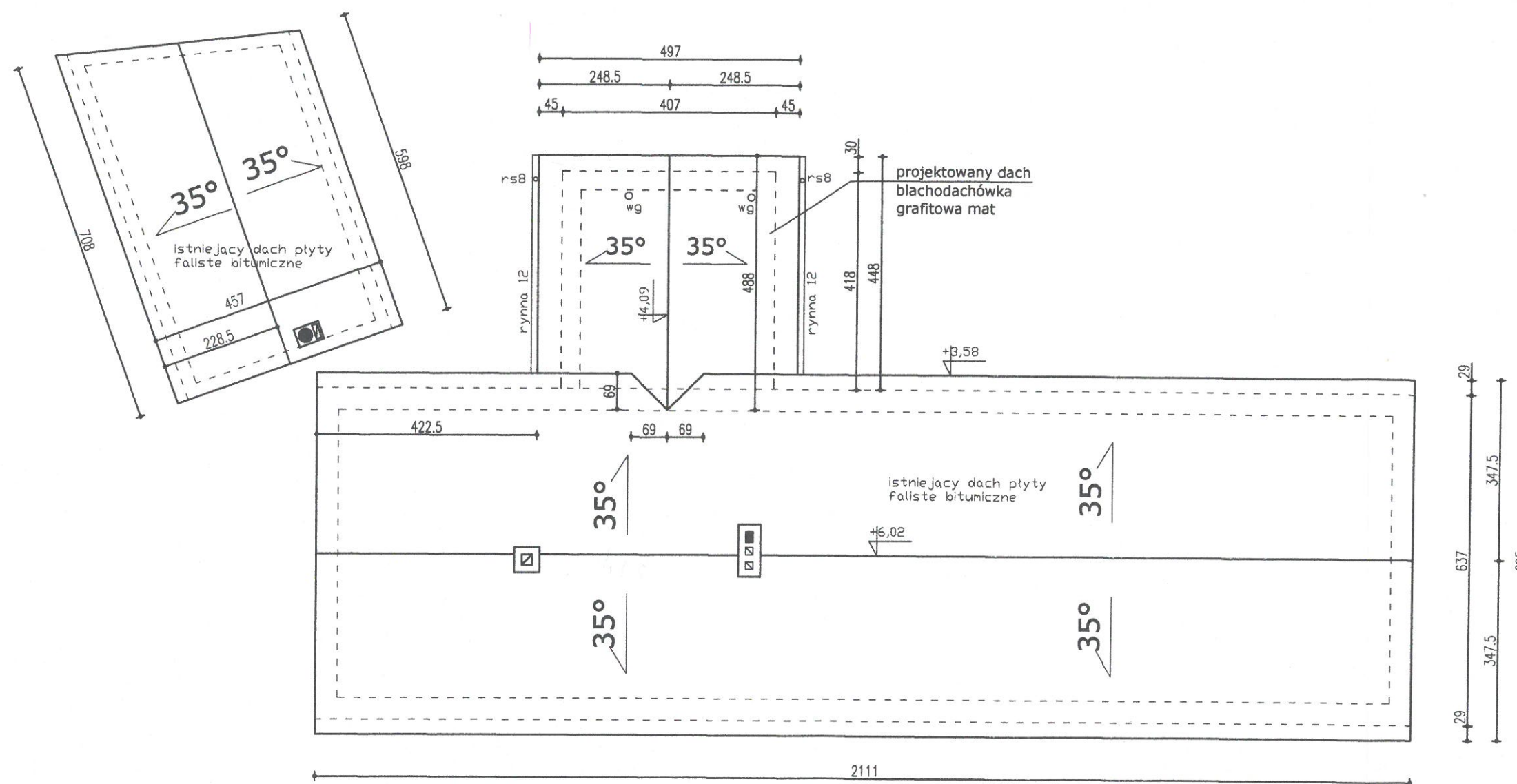
Istniejąca Sala wiejska użytkowana przez max 50 osób

Działalność:

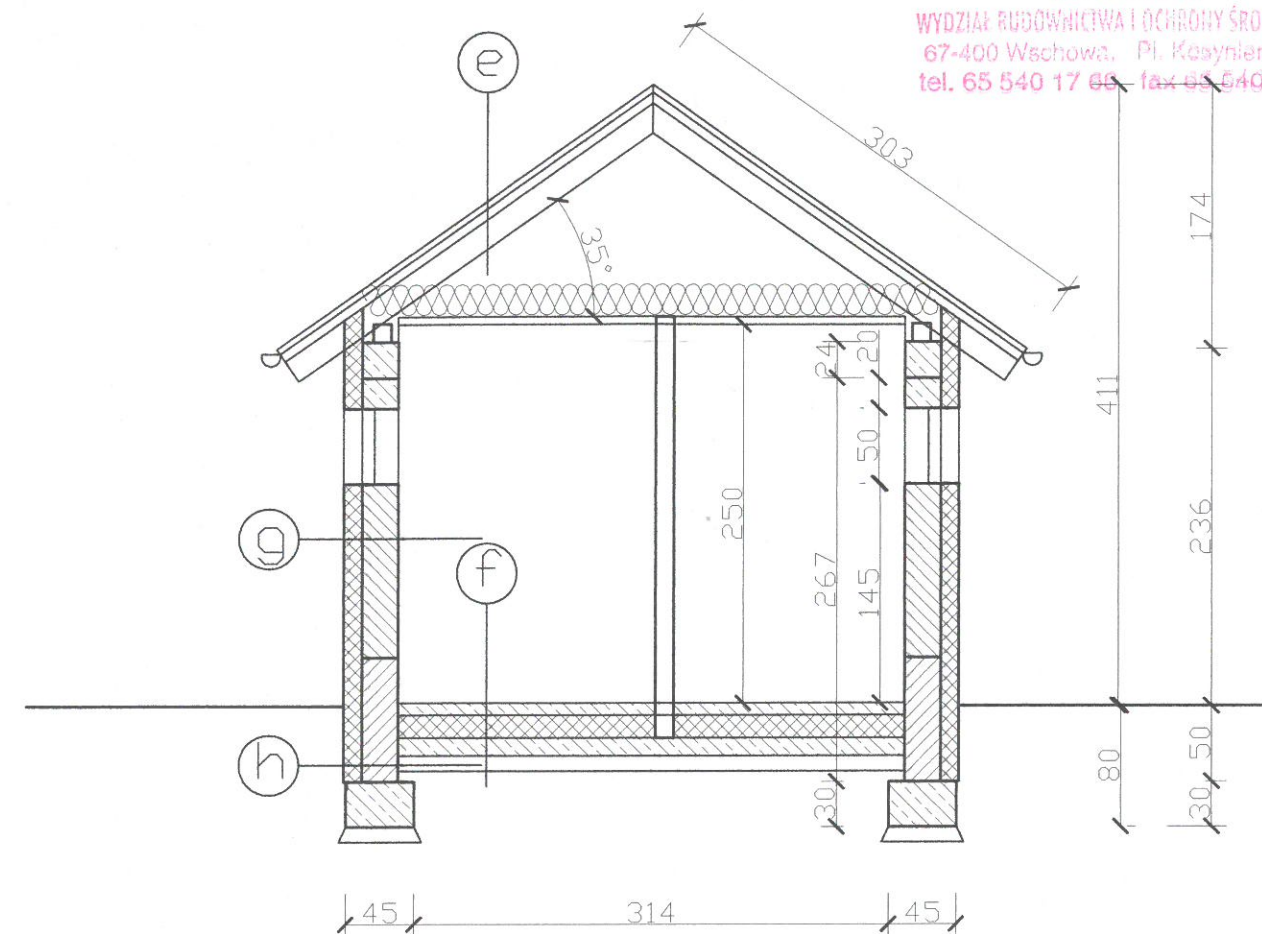
- zebrania z mieszkańcami wsi bez spożywania posiłków i napojów,
- imprezy okolicznościowe 10 razy do roku z spożywaniem posiłków,

Kuchnia typu katringowego, spożywanie posiłków i picie napojów w naczyniach jednorazowych.

NAZWA Świetlica Wiejska w Starych Drzewcach robudowa budynku o toalety. Budowa kotłowni na paliwo stałe w budynku gospodarczym.	NR RYS. 7
LOKALIZACJA Dz. 184/1 i 184/6, obręb 0007 Stare Drzewce jedn. ewid. gmina Szlichtyngowa	
NAZWA RYSUNKU Rzut parteru inwentaryzacja	SKALA 1:100
PROJEKTANT mgr inż. arch. Sławomir Krawczyk upr. nr 118/94/Lw w spec. architektonicznej	DATA 08.2018
SPRAWDZIŁ mgr Stefan Jamiola w spec. budownicz, upr. nr 4743/61	



NAZWA Świetlica Wiejska w Starych Drzewcach rozbudowa budynku o toalety. Budowa kotłowni na paliwo stałe w budynku gospodarczym.		NR RYS. 8
LOKALIZACJA Dz. 184/1 i 184/6, obręb 0007 Stare Drzewce jedn. ewid. gmina Szlichtyngowa		
NAZWA RYSUNKU Rzut dachu	SKALA 1:100	
PROJEKTANT mgr inż. arch. Sławomir Krawczyk upr. nr 118/94/Lw w spec. architektonicznej	DATA 08.2018	
SPRAWDZIŁ mgr Stefan Jamiola w spec. budowniczy, upr. nr 4743/61		



e
blachodachówka grafitow mat
łaty 4x6
kontrłaty 1,5cm
folia dachowa
krokiew 8x16
wełna mineralna 20cm
płyty GK na ruszcie podwieszanym

f
posadzka płytki
wylewka betonowa 7cm
folia PE 0,3mm
styropian twardy 15cm
folia PE 0,3mm
papa na zakłady
chudy beton 10cm

g
tynk mierzalny
styropian fasadowy
grafitowy EPS 036 12cm
tech. lekka mokra
błoczek gazobetonowy 24cm
tynk cem-wap

h
folia kubetkowa
2x dysperbit
stropian 12cm
błoczki betonowe M6
2x dysperbit

NAZWA Świetlica Wiejska w Starych Drzewcach rozbudowa budynku o toalety. Budowa kotłowni na paliwo stałe w budynku gospodarczym.		NR RYS. 9
LOKALIZACJA Dz. 184/1 i 184/6, obręb 0007 Stare Drzewce jedn. ewid. gmina Szlichtyngowa		
NAZWA RYSUNKU Przekrój B-B		SKALA 1:50
PROJEKTANT mgr inż. arch. Sławomir Krawczyk upr. nr 118/94/Lw w spec. architektonicznej		DATA 08.2018
SPRAWDZIŁ mgr Stefan Jamiola w spec. budowniczy, upr. nr 4743/61		

NAZWA Świetlica Wiejska w Starych Drzewcach rozbudowa budynku o toalety. Budowa kotłowni na paliwo stałe w budynku gospodarczym.		NR RYS. 10
LOKALIZACJA Dz. 184/1 i 184/6, obręb 0007 Stare Drzewce jedn. ewid. gmina Szlichtyngowa		
NAZWA RYSUNKU Rzut fundamentów		SKALA 1:50
PROJEKTANT mgr inż. arch. Sławomir Krawczyk upr. nr 118/94/Lw w spec. architektonicznej		DATA 08.2018
SPRAWDZIŁ mgr Stefan Jamiola w spec. budownictwa, upr. nr 4743/61		

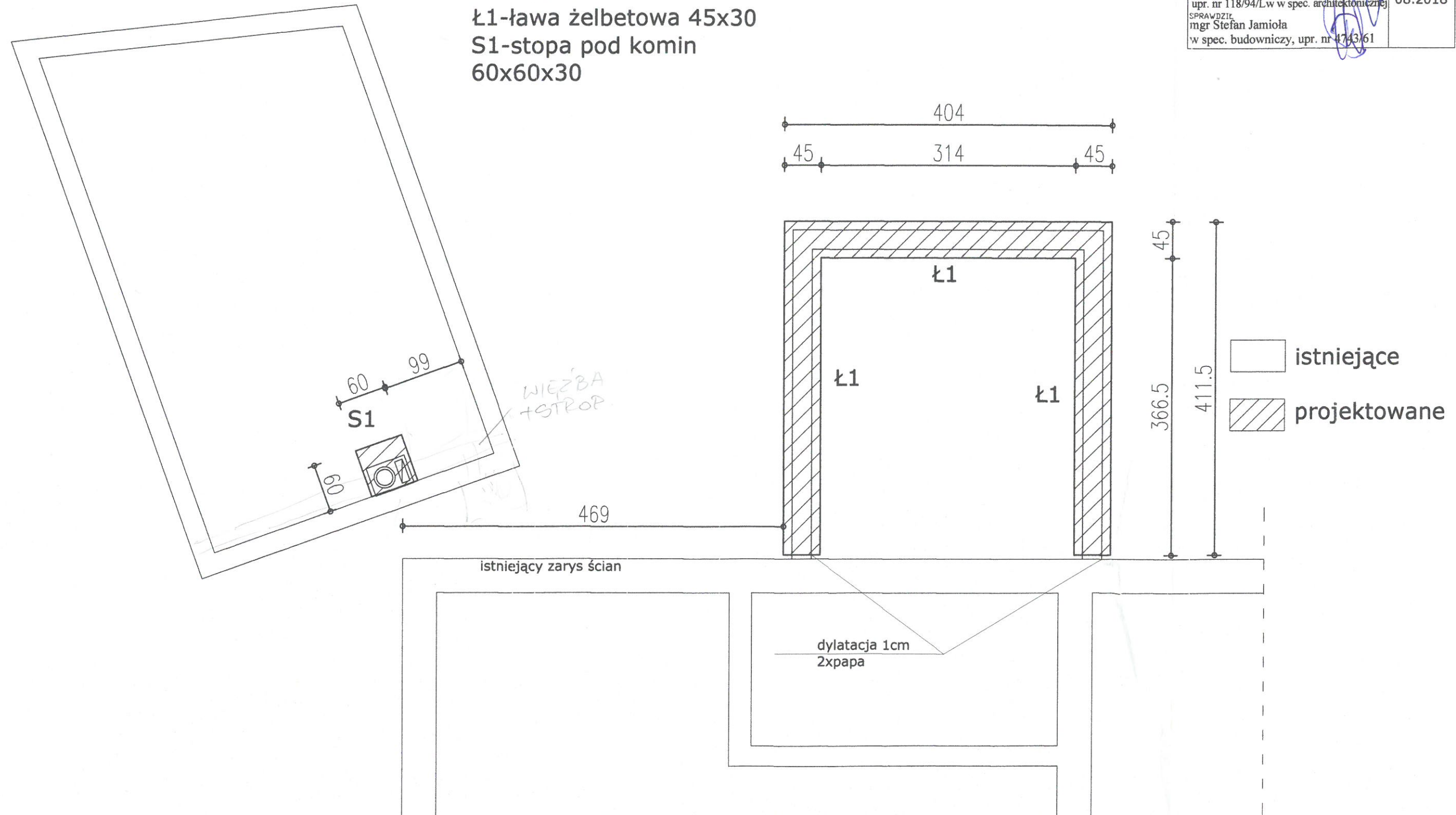
Beton B20 - C16/20

stal A-III i A-I

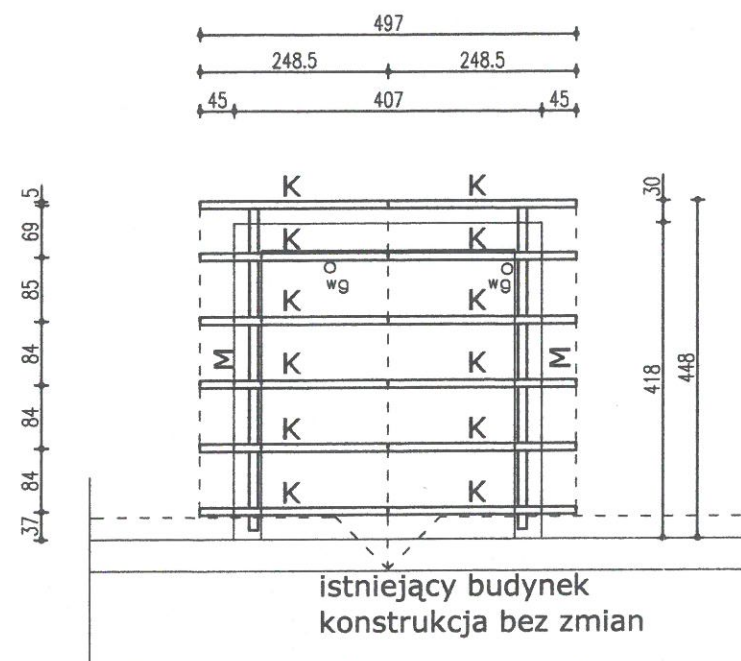
Ł1-ława żelbetowa 45x30

S1-stopa pod komin

60x60x30



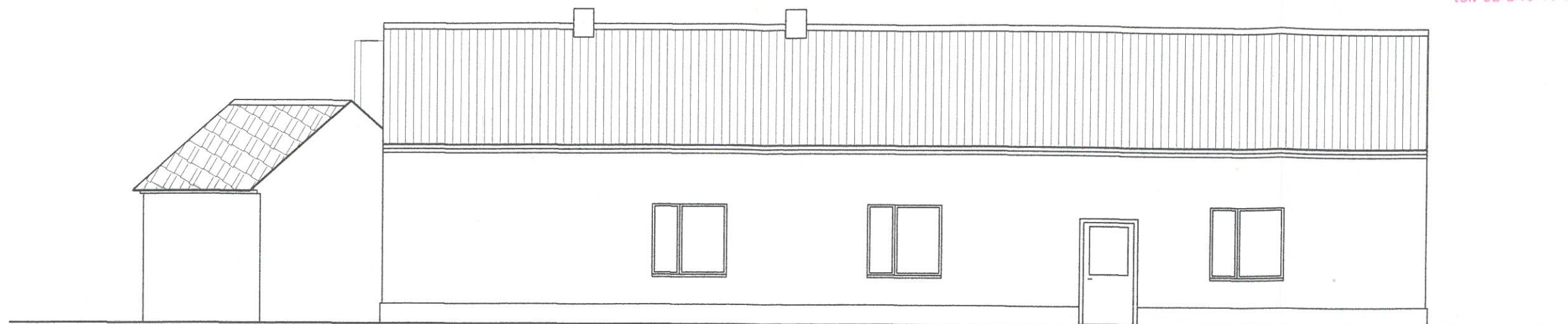
31



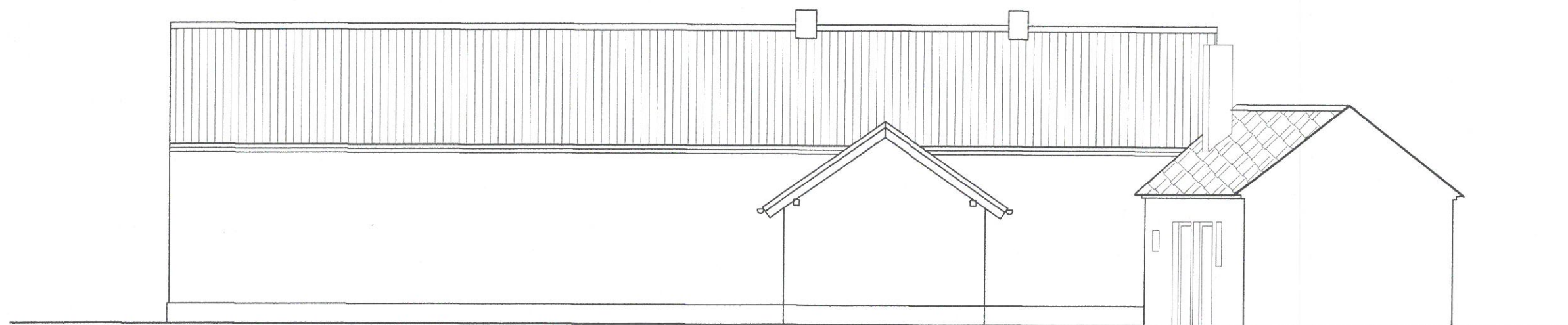
Drewno K27
K-krokiew 8x16
M-murlata 12x12

NAZWA <i>Świetlica Wiejska w Starych Drzewcach</i> rozbudowa budynku o toalety. Budowa kotłowni na paliwo stałe w budynku gospodarczym.		NR RYS. 12
LOKALIZACJA Dz. 184/1 i 184/6, obręb 0007 Stare Drzewce jedn. ewid. gmina Szlichtyngowa		
NAZWA RYSUNKU Rzut konstrukcji dachu		SKALA 1:100
PROJEKTANT mgr inż. arch. Sławomir Krawczyk upr. nr 118/94/Lw w spec. architektonicznej	DATA 08.2018	
SPRAWDZIŁ mgr Stefan Jamiola w spec. budownicz, upr. nr 4743/61		

29

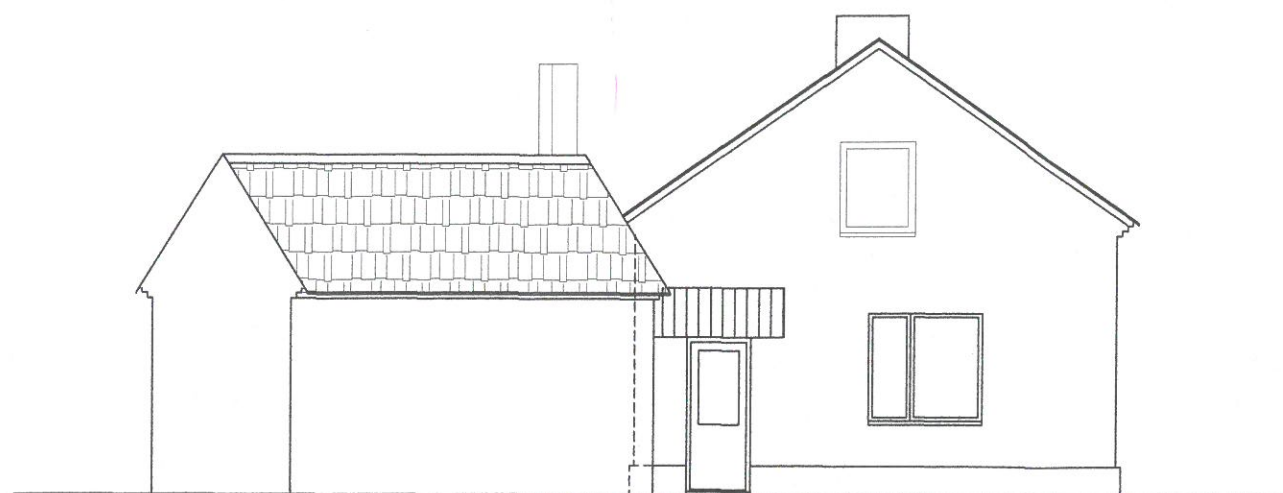


ELEWACJA WSCHODNIA

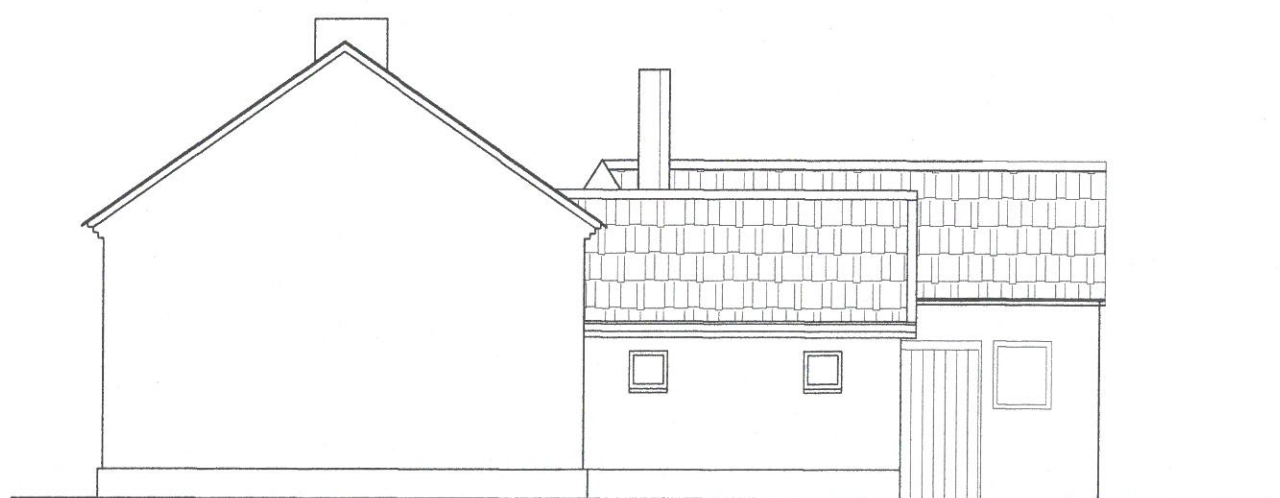


ELEWACJA ZACHODNIA

NAZWA Świetlica Wiejska w Starych Drzewcach rozbudowa budynku o toalety. Budowa kotłowni na paliwo stałe w budynku gospodarczym.		NR RYS. 13
LOKALIZACJA Dz. 184/1 i 184/6, obręb 0007 Stare Drzewce jedn. ewid. gmina Szlichtyngowa		
NAZWA RYSUNKU Elewacja wschodnia i zachodnia		SKALA 1:100
PROJEKTANT mgr inż. arch. Sławomir Krawczyk upr. nr 118/94/Lw w spec. architektonicznej		DATA 08.2018
SPRAWDZIŁ mgr Stefan Jamiola w spec. budownicz, upr. nr 4743/61		



ELEWACJA POŁUDNIOWA



ELEWACJA PÓŁNOCNA

NAZWA <i>Świeżolica Wiejska w Starych Drzewcach</i> <i>rozbudowa budynku o toalety. Budowa</i> <i>kotłowni na paliwo stałe w budynku</i> <i>gospodarczym.</i>		NR RYS. 14
LOKALIZACJA Dz. 184/1 i 184/6, obręb 0007 Stare Drzewce jedn. ewid. gmina Szlichtyrgowa		
NAZWA RYSUNKU Elewacja północna i południowa		SKALA 1:100
PROJEKTANT mgr inż. arch. Sławomir Krawczyk upr. nr: 118/94/L w spec. architektonicznej		DATA 08.2018
SPRAWIŁ mgr Stefan Jamiola w spec. budownicz, upr. nr 4743/61		

chudy beton B10

Nr2 5fi12 co 12,5cm l=60cm

A diagram showing a square grid with 5 rows and 5 columns, totaling 25 small squares. The side length of the grid is labeled as 50 units.

Nr1 5fi12 co 12,5cm l=60cm

A horizontal number line with arrows at both ends. It is marked with numbers 0, 10, 20, 30, 40, 50, 60, 70, 80, 90, and 100. A bracket is drawn below the line, starting at the number 5 and ending at the number 55. Below the bracket, the number 50 is written.

Technical drawing of a reinforced concrete column. The main view shows a column with a square cross-section of 40 cm by 40 cm. The column has a total height of 40 cm, with a 30 cm section above a 10 cm base section. The base is labeled "chudy beton". Reinforcement includes 4 #12 bars at the base and 4 #6 bars at the top. A detail view shows a corner of the column with dimensions 23, 5, 20, 20, 23 and a 6 cm radius. The total length of the reinforcement is given as 96 cm.

$\phi 6$ со 30см

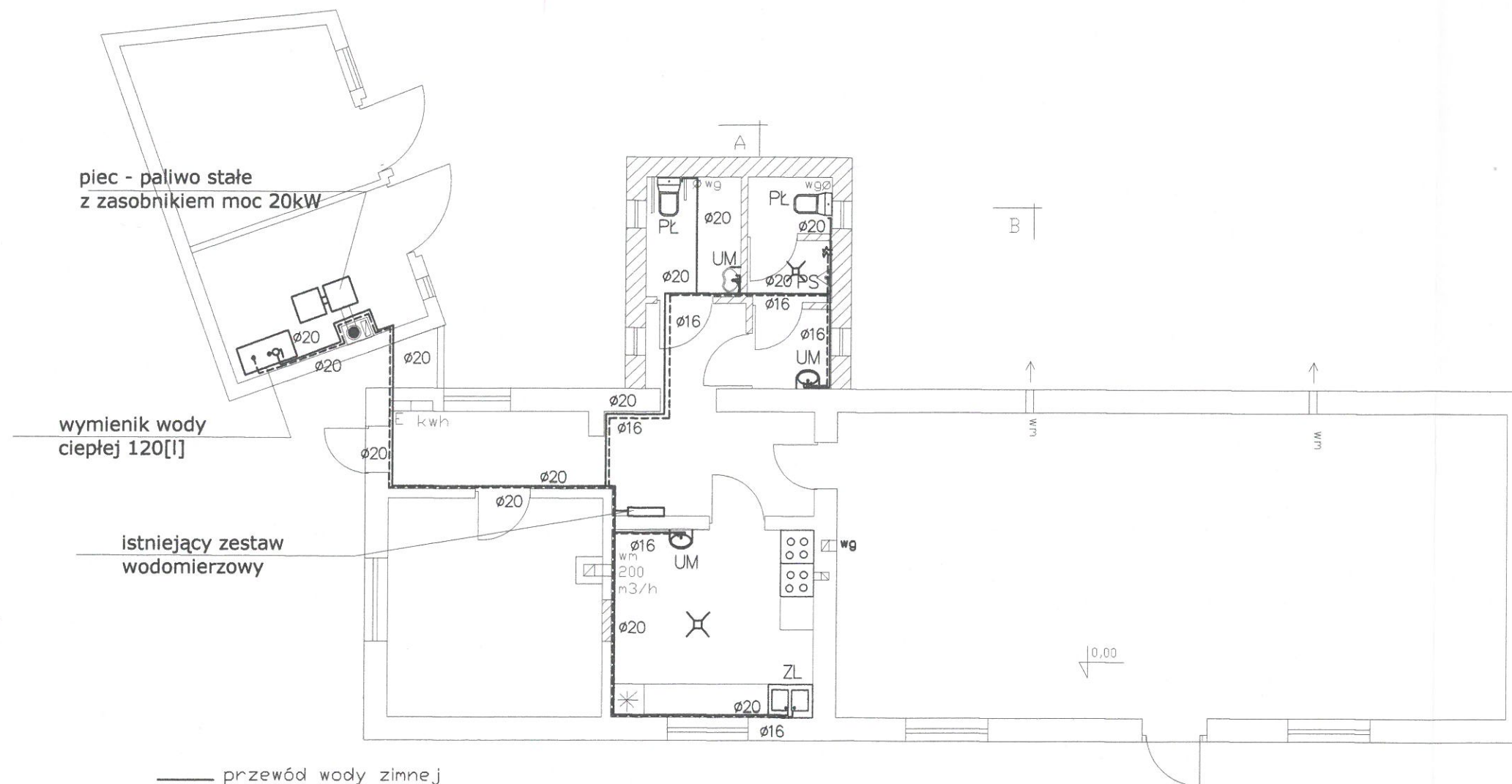
chudy beton

40

BETON B20
STAL A-III, A-I

NAZWA RYSUNKU Szczegóły konstrukcyjne		SKALA 1:20
PROJEKTANT mgr inż. arch. Sławomir Krawczyk upr. nr 118/94/Lw w spec. architektonicznej		DATA 08-2018
SPRAWDZIŁ mgr Stefan Jamiola w spec. budowniczym, upr. nr 4743/61		

36

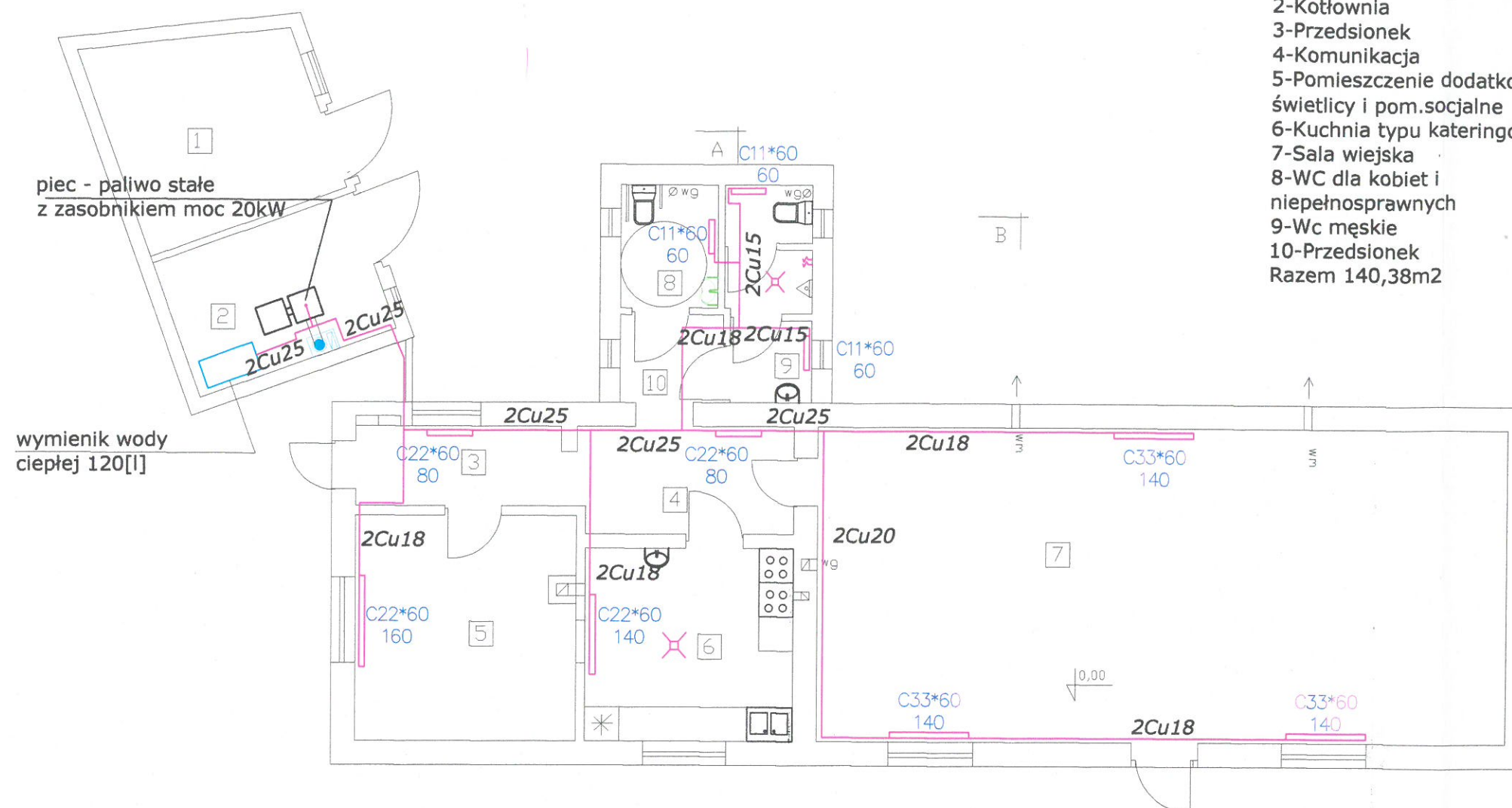


- przewód wody zimnej
- - - - - przewód wody ciepłej
Zl - bateria zlewozmywakowa stojąca
Um - bateria umywalkowa stojąca
Pt - płuczka
⊘ - zawór odcinający
* - zawór czerpakowy
PS - pisuar z zaworem

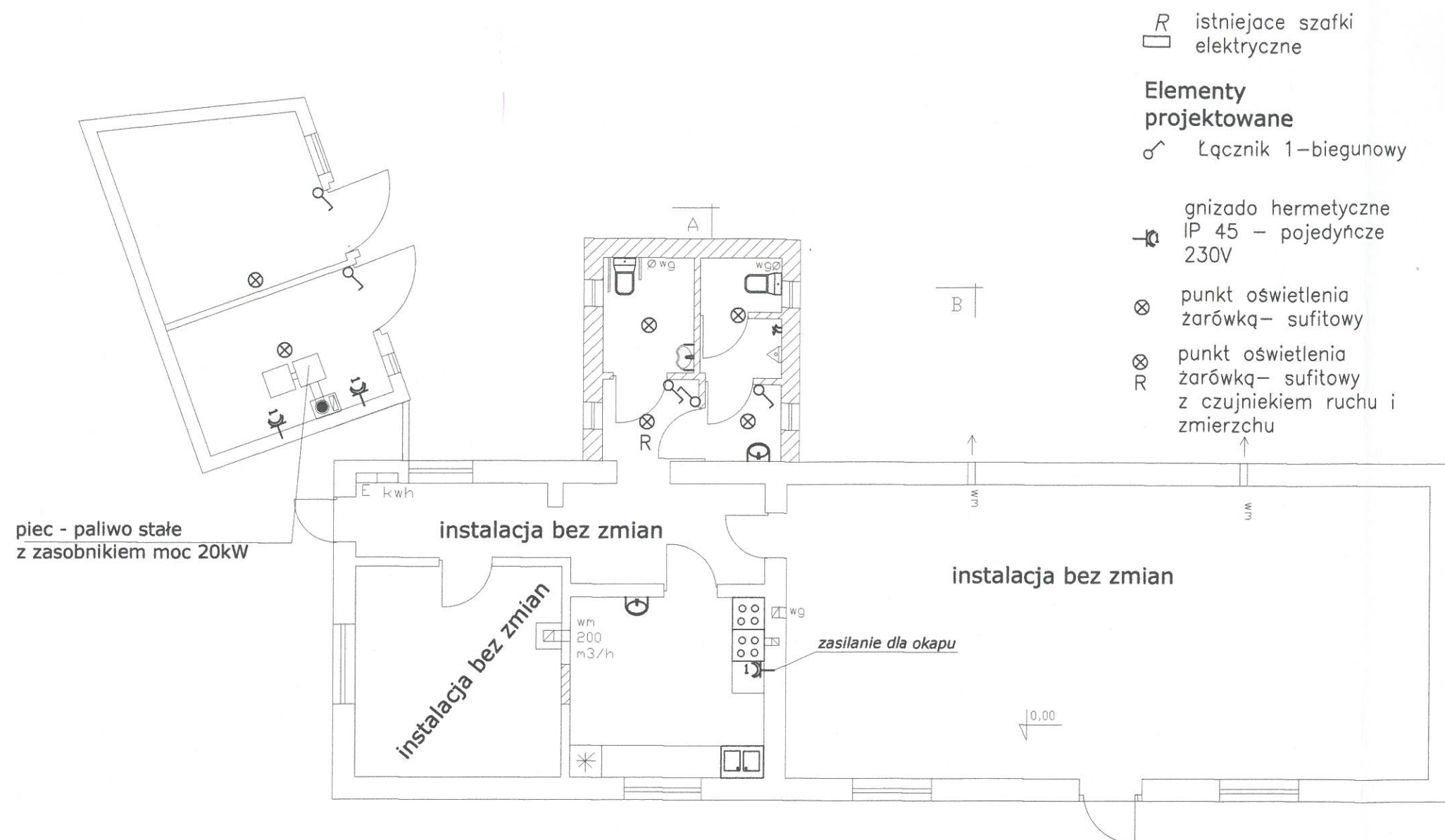
- instalacja z rur PEX/AL
przewody pod posadzką w osłonach
podano średnice wewnętrzne rur
- PRZEWODY UKŁADANE W ŚCIANACH
W BRUZZACH - ściany istniejące
- PRZEWODY UKŁADANE POD POSADZKĄ
- ściany projektowane

NAZWA Świetlica Wiejska w Starych Drzewcach rozbudowa budynku o toalety. Budowa kotłowni na paliwo stałe w budynku gospodarczym.		NR RYS. 17
LOKALIZACJA Dz. 184/1 i 184/6, obręb 0007 Stare Drzewce jedn. ewid. gmina Szlichtyngowa		
NAZWA RYSUNKU Rzut instalacja wodociągowa		SKALA 1:100
PROJEKTANT mgr Stefan Jamiola w spec. budowniczy, upr. nr 4743/61		DATA 08.2018

1-Skład opału	12,44	-
2-Kotłownia	9,12	R
3-Przedsionek	5,04	20°
4-Komunikacja	7,08	20°
5-Pomieszczenie dodatkowe światlicy i pom.socjalne	15,09	2
6-Kuchnia typu cateringowego	12,33	2
7-Sala wiejska	67,35	2
8-WC dla kobiet i niepełnosprawnych	3,67	2
9-Wc męskie	5,65	2
10-Przedsionek	2,61	2
Razem	140,38m2	



NAZWA Świetlica Wiejska w Starych Drzewcach rozbudowa budynku o toalety. Budowa kotłowni na paliwo stałe w budynku gospodarczym.		NR RYSUNKU 18
LOKALIZACJA Dz. 184/1 i 184/6, obręb 0007 Stare Drzewce jedn. ewid. gmina Szlichtyngowa		
NAZWA RYSUNKU Rzut instalacja centralnego ogrzewania		SKALA 1:100
PROJEKTANT mgr Stefan Jamiola w spec. budowniczy, upr. nr 4743/61		DATA 08.2018



Pokazano projektowane elementy instalacji elektrycznej - elementy zostaną podłączone do istniejących obwodów istniejącej rozdzielni

NAZWA Świetlica Wiejska w Starych Drzewcach rozbudowa budynku o toalety. Budowa kotłowni na paliwo stałe w budynku gospodarczym.		NR RYS.
Dz. 184/1 i 184/6, obręb 0007 Stare Drzewce jedn. ewid. gmina Szlichtyngowa		19
LOKALIZACJA		
NAZWA RYSUNKU Rzut instalacja elektryczna		SKALA 1:100
PROJEKTANT mgr Stefan Jamiola w spec. budowniczy, upr. nr 4743/61		DATA 08.2018