

**Zapytanie ofertowe**

Postępowanie prowadzone w oparciu o wewnętrzną procedurę zamawiającego  
o wartości nieprzekraczającej 130.000,00 zł netto

**I. Zamawiający:****Zamawiający:** Gmina Szlichtyngowa

NIP 4970015085

REGON 411050801

tel. 65 549 23 27,

fax. 65 549 23 41

[www.szlichtyngowa.pl](http://www.szlichtyngowa.pl); e-mail: [umig@szlichtyngowa.pl](mailto:umig@szlichtyngowa.pl)

Zaprasza do złożenia ofert cenowych na realizację zadania pn.:

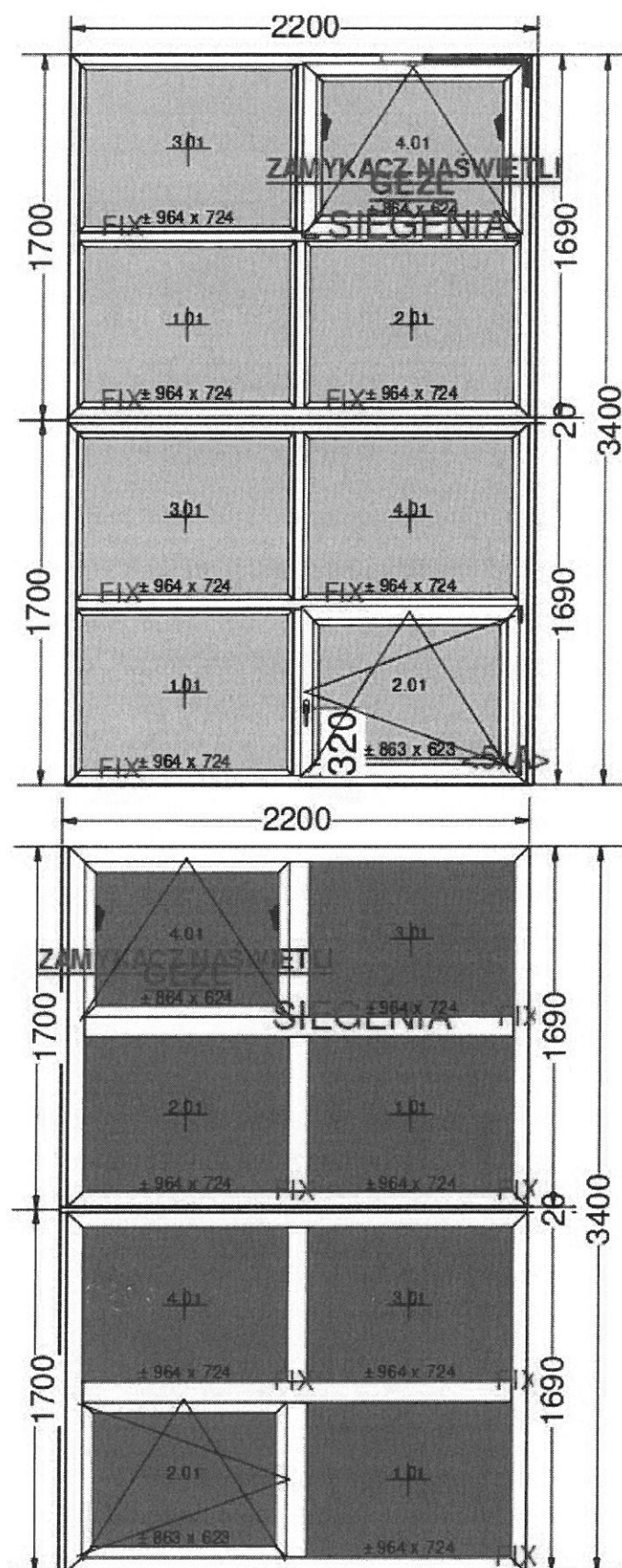
„Wymiana okien w sali gimnastycznej Szkoły Podstawowej im. Jana Pawła II w Szlichtyngowej”**II. Opis przedmiotu zamówienia**

1. Przedmiotem zamówienia jest wymiana stolarki okiennej w sali gimnastycznej Szkoły Podstawowej im. JP II w Szlichtyngowej, która swoim zakresem obejmuje: demontaż i utylizację starych okien, montaż nowych okien wraz z roletami, montaż parapetów zewnętrznych stalowych oraz obróbkę tynkarską.
2. Szczegółowy opis stolarki okiennej i rolet zewnętrznych:

**Okna typu 1 (elektryczne otwieranie).**

Ilość okien: 4 szt.

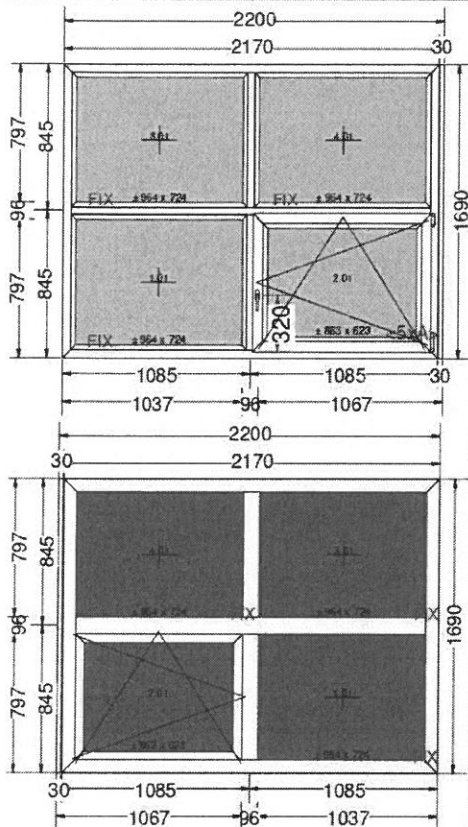
Zestaw okien		
<b>Łącznik</b>	<b>NP8120 Profil łączący 20 mm + Stal BLUEVO 82 (pod rolete)</b>	
<i>Rodzaj wzmocnienia</i>	<i>Plaskownik 50x10 (10,41 cm<sup>4</sup>)</i>	
<b>Waga jednostkowa</b>	<b>10,5 Kg</b>	
<b>Obwód</b>	<b>44,8 m</b>	
<b>Perimetre (Items)</b>	<b>61,8 m</b>	
<b>Akcesoria</b>	<b>Wymiar</b>	<b>Ilość</b>
405125-000 wzmocnienie do łącznika statycznego 50 x 10	2 200,00 mm	4,000
NP8120-20000 Łącznik statyczny BIAŁA / BE 82	2 200,00 mm	4,000



Na górze: Widok wewnętrzny  
Na dole: Widok zewnętrzny

# Specyfikacja techniczna:

Okno 001/1	Ilość : 4	System : Salamander BluEvolution 82	Kolor : Białe z Czarną Uszczelką / Biel Brugmanna
------------	-----------	-------------------------------------	---

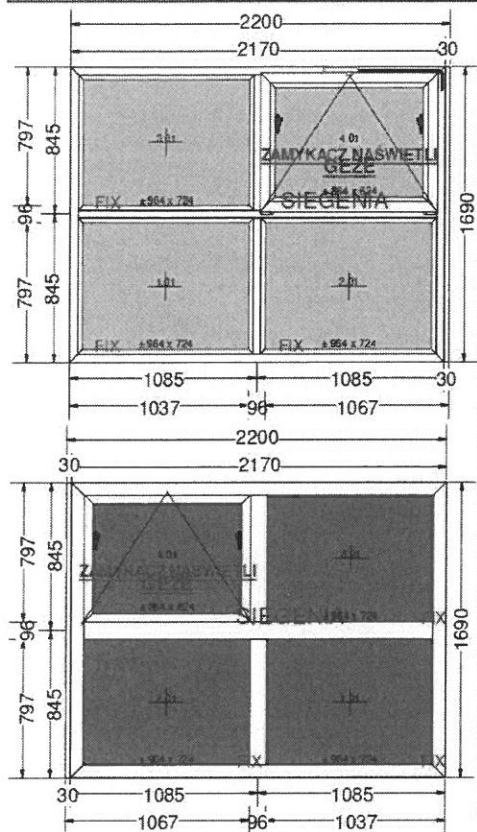


Na górze: Widok wewnętrzny  
Na dole: Widok zewnętrzny

<b>Ościeznica</b>	HO9021 ościeznica STD ( gł. 82mm, wys. 73mm, 6k )
Wymiary	2200 mm x 1690 mm
Kolor rdzenia i uszczelki w ościeznicy	Rdzeń Biały - Czarna Uszczelka
Kolor rdzenia i uszczelki w skrzydłach	Rdzeń Biały - Czarna Uszczelka
Wzmocnienie w ościeznicy	Stal zamknięta 2mm
Odwodnienia - dół	Odwodnienia STD (widoczne, od czoła)
Dekompresja ramy - góra	Tak
Rodzaj grzewu	V-Perfect
<b>Profil peryferyjny</b>	Do prawej: NP8300 - poszerzenie 30 mm / bluEvo 82 (Potrącone)
Wzmocnienie profilu dodatkowego	Nie
Montaż profilu dodatkowego	Tak
Montaż specjalny	Tak
<b>Słupek</b>	HO9310/HO9320 słupek 96 mm
Glazing required	4th/16Ar/4/18Ar/33.1th [Ug=0.5] (48mm)
Listwa przyszybowa	LISTWA CLASSIC - LINE
Skrzydło 1	Fix w ramie
Listwa przyszybowa	LISTWA CLASSIC - LINE
Skrzydło 2	HO8521 skrzydło PROSTE NIEZLICOWANE 85mm
Listwa przyszybowa	LISTWA CLASSIC - LINE
Okucie	Rozwiermo-Uchyłne - SIEGENIA TITAN
Wersja okucia	Standard
Poziom zabezpieczenia okucia	Standard
<b>Skrzydło 3</b>	Fix w ramie
Listwa przyszybowa	LISTWA CLASSIC - LINE
<b>Skrzydło 4</b>	Fix w ramie
Listwa przyszybowa	LISTWA CLASSIC - LINE
<b>Komunikaty</b>	
Szklenie: 2VSG 002 04	Promocja: brak dopłaty za ciepłą ramkę dla szyb.
Ościeznica: BE82 HO9021	Rw (C;Ctr) = 31 (-1;-5) dB
<b>Współczynnik Termiczny</b>	Uw = 0,92 W/m²·K
<b>Waga jednostkowa</b>	157,6 Kg
<b>Obwód</b>	30,9 m
<b>Akcesoria</b>	
Kolor klamki wewnętrznej: BIAŁA	Ilość: 4,000
Kolor osłonek: BIAŁY	Ilość: 12,000
Wymiar światła skrzydła 2.1 (otwarcie 180° szer x wys: 964 x 724 )	Ilość: 4,000
Wymiar światła skrzydła 2.1 (otwarcie 90° szer x wys: 938 x 724 )	Ilość: 4,000
2.01: Wymiar całkowity światła ościeznicy (do moskitiery) (szer. x wys.): 964 x 724 Kwatera: 2	Ilość: 4,000

Glazing used	Wymiary
1.01 4th/16Ar/4/18Ar/33.1th [Ug=0.5] (48mm) Zysk solarny = 53 % Light transmission = 74 %	1002 x 762
2.01 4th/16Ar/4/18Ar/33.1th [Ug=0.5] (48mm) Zysk solarny = 53 % Light transmission = 74 %	903 x 663
3.01 4th/16Ar/4/18Ar/33.1th [Ug=0.5] (48mm) Zysk solarny = 53 % Light transmission = 74 %	1002 x 762
4.01 4th/16Ar/4/18Ar/33.1th [Ug=0.5] (48mm) Zysk solarny = 53 % Light transmission = 74 %	1002 x 762

Okno 001/2	Ilość : 4	System : Salamander BluEvolution 82	Kolor : Białe z Czarną Uszczelką / Biel Bruggmanna
------------	-----------	-------------------------------------	--



Na górze: Widok wewnętrzny  
Na dole: Widok zewnętrzny

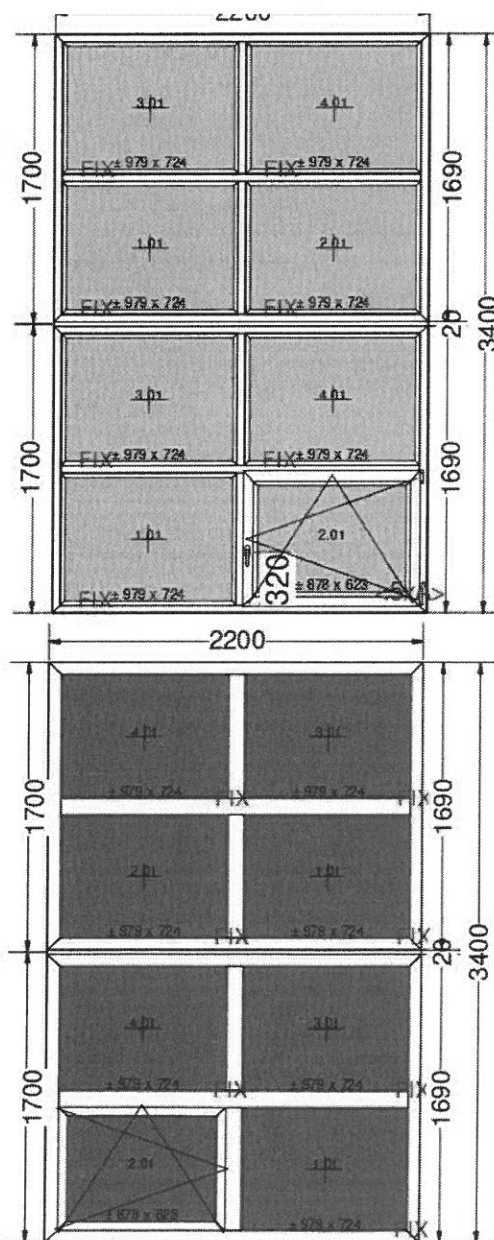
<b>Ościeznica</b>	HO9021 ościeznica STD ( gl. 82mm, wys. 73mm, 6k )
Wymiary	2200 mm x 1690 mm
Kolor rdzenia i uszczelki w ościeznicy	Rdzeń Biały - Czarna Uszczelka
Kolor rdzenia i uszczelki w skrzydłach	Rdzeń Biały - Czarna Uszczelka
Wzmocnienie w ościeznicy	Stal zamknięta 2mm
Odwodnienia - dół	Odwodnienia STD (widoczne, od czola)
Dekompresja ramy - góra	Tak
Rodzaj zgrzewu	V-Perfect
<b>Profil peryferyjny</b>	Do prawej: NP8300 - poszerzenie 30 mm / bluEvo 82 (Potracone)
Wzmocnienie profilu dodatkowego	Nie
Montaż profilu dodatkowego	Tak
Montaż specjalny	Tak
<b>Słupek</b>	HO9310/HO9320 słupek 96 mm
<b>Glazing required</b>	4th/16Ar/4/18Ar/33.1th [Ug=0.5] (48mm)
<b>Listwa przyszybowa</b>	LISTWA CLASSIC - LINE
<b>Skrzydło 1</b>	Fix w ramie
<b>Listwa przyszybowa</b>	LISTWA CLASSIC - LINE
<b>Skrzydło 2</b>	Fix w ramie
<b>Listwa przyszybowa</b>	LISTWA CLASSIC - LINE
<b>Skrzydło 3</b>	Fix w ramie
<b>Listwa przyszybowa</b>	LISTWA CLASSIC - LINE
<b>Skrzydło 4</b>	HO8521 skrzydło PROSTE NIEZLICOWANE 85mm
<b>Listwa przyszybowa</b>	LISTWA CLASSIC - LINE
<b>Okucie</b>	Zamykacz naświetli
Wybierz system okuć:	SIEGENIA
System zamykacza	GEZE OL-90
Obsługa zamykacza	Dźwignia
Sposób montażu zamykacza	Zamykacz bez rączki (dźwigni)
Linka do zamykacza naświetli	Bez linki
Kolor Elementów zamykacza	Automatyczny
Dodatkowy pręt + osłona + łącznik (3000 mm)	Tak
<b>Komunikaty</b>	
Szklenie: 2VSG 002 04	Promocja: brak dopłaty za ciepłą ramkę dla szyby.
Okucie: ZAMYKACZ_NASWI N	Pręt i maskownica do montażu wysyłamy w standardzie ich długości to 3000mm.
Ościeznica: BE82_HO9021	Rw (C;Ctr) = 31 (-1;-5) dB
<b>Współczynnik Termiczny</b>	Excluded from thermic computation
<b>Waga jednostkowa</b>	157,4 Kg
<b>Obwód</b>	30,9 m
<b>Akcesoria</b>	Ilość
Kolor osłonek: BIAŁY	8,000
4.01: Wymiar całkowity światła ościeznicy (do moskitiery) (szer. x wys.): 964 x 724 Kwatera: 4	8,000

Glazing used	Wymiary
1.01 4th/16Ar/4/18Ar/33.1th [Ug=0.5] (48mm) Zysk solarny = 53 % Light transmission = 74 %	1002 x 762
2.01 4th/16Ar/4/18Ar/33.1th [Ug=0.5] (48mm) Zysk solarny = 53 % Light transmission = 74 %	1002 x 762
3.01 4th/16Ar/4/18Ar/33.1th [Ug=0.5] (48mm) Zysk solarny = 53 % Light transmission = 74 %	1002 x 762
4.01 4th/16Ar/4/18Ar/33.1th [Ug=0.5] (48mm) Zysk solarny = 53 % Light transmission = 74 %	904 x 664

## Okna typu 2

Ilość okien: 6 szt.

Zestaw okien			
Łącznik	NP8120 Profil łączący 20 mm + Stal BLUEVO 82 (pod rolete)		
Rodzaj wzmocnienia	Płaskownik 50x10 (10,41 cm <sup>4</sup> )		
Waga jednostkowa	10,5 Kg		
Obwód	67,2 m		
Perimetre (Items)	93,4 m		
Akcesoria	Wymiar	Ilość	
405125-000 wzmocnienie do łącznika statycznego 50 x 10	2 200,00 mm	6,000	
NP8120-20000 Łącznik statyczny BIAŁA / BE 82	2 200,00 mm	6,000	

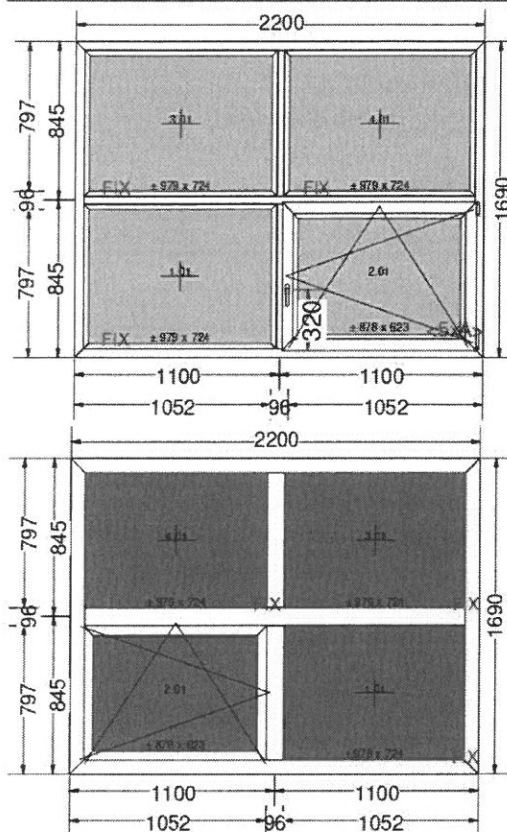


Na górze: Widok wewnętrzny  
Na dole: Widok zewnętrzny



# Specyfikacja techniczna:

Okno 002/1	Ilość : 6	System : Salamander BluEvolution 82	Kolor : Biały z Czarną Uszczelką / Biel Brugmanna
------------	-----------	-------------------------------------	---



Na górze: Widok wewnętrzny  
Na dole: Widok zewnętrzny

Ościeznica	HO9021 ościeznica STD ( gl. 82mm, wys. 73mm, 6k )
Wymiary	2200 mm x 1690 mm
Kolor rdzenia i uszczelki w ościeznicy	Rdzeń Biały - Czarna Uszczelka
Kolor rdzenia i uszczelki w skrzydłach	Rdzeń Biały - Czarna Uszczelka
Wzmocnienie w ościeznicy	Stal zamknięta 2mm
Odwodnienia - dół	Odwodnienia STD (widoczne, od czoła)
Dekompresja ramy - góra	Tak
Rodzaj zgrzewu	V-Perfect
Słupek	HO9310/HO9320 słupek 96 mm
Glazing required	4th/16Ar/4/18Ar/33.1th [Ug=0.5] (48mm)
Listwa przyszybowa	LISTWA CLASSIC - LINE
Skrzydło 1	Fix w ramie
Listwa przyszybowa	LISTWA CLASSIC - LINE
Skrzydło 2	HO8521 skrzydło PROSTE NIEZLICOWANE 85mm
Listwa przyszybowa	LISTWA CLASSIC - LINE
Okucie	Rozwierno-Uchyłne - SIEGENIA TITAN
Wersja okucia	Standard
Poziom zabezpieczenia okucia	Standard
Skrzydło 3	Fix w ramie
Listwa przyszybowa	LISTWA CLASSIC - LINE
Skrzydło 4	Fix w ramie
Listwa przyszybowa	LISTWA CLASSIC - LINE
Komunikaty	
Szklenie: 2VSG 002 04	Promocja: brak dopłaty za ciepłą ramkę dla szyb.
Ościeznica: BE82 HO9021	Rw (C;Ctr) = 31 (-1;-5) dB
Współczynnik Termiczny	Uw = 0,92 W/m²·K
Waga jednostkowa	157,3 Kg
Obwód	46,7 m
Akcesoria	Ilość
Kolor klamki wewnętrznej: BIAŁA	6,000
Kolor osłonek: BIAŁY	18,000
Wymiar światła skrzydła 2.1 (otwarcie 180° szer x wys: 979 x 724 )	6,000
Wymiar światła skrzydła 2.1 (otwarcie 90° szer x wys: 952 x 724 )	6,000
2.01: Wymiar całkowity światła ościeznicy (do moskitiery) (szer. x wys.): 979 x 724 Kwatera: 2	6,000

Glazing used	Wymiary
1.01 4th/16Ar/4/18Ar/33.1th [Ug=0.5] (48mm) Zysk solarny = 53 % Light transmission = 74 %	1017 x 762
2.01 4th/16Ar/4/18Ar/33.1th [Ug=0.5] (48mm) Zysk solarny = 53 % Light transmission = 74 %	918 x 663
3.01 4th/16Ar/4/18Ar/33.1th [Ug=0.5] (48mm) Zysk solarny = 53 % Light transmission = 74 %	1017 x 762
4.01 4th/16Ar/4/18Ar/33.1th [Ug=0.5] (48mm) Zysk solarny = 53 % Light transmission = 74 %	1017 x 762

Okno 002/2		Ilość : 6	System : Salamander BluEvolution 82	Kolor : Białe z Czarną Uszczelką / Biel Brugmanna
------------	--	-----------	-------------------------------------	---

	2200	1690
	1100	845
1052	96	1052
2200	1690	
1100	845	
1052	96	1052

Na górze: Widok wewnętrzny  
Na dole: Widok zewnętrzny

Ościeznica	HO9021 ościeznica STD ( gl. 82mm, wys. 73mm, 6k )
Wymiary	2200 mm x 1690 mm
Kolor rdzenia i uszczelki w ościeznicy	Rdzeń Biały - Czarna Uszczelka
Kolor rdzenia i uszczelki w skrzydłach	Rdzeń Biały - Czarna Uszczelka
Wzmocnienie w ościeznicy	Stal zamknięta 2mm
Odwodnienia - dół	Odwodnienia STD (widoczne, od czola)
Dekompresja ramy - góra	Tak
Rodzaj zgrzewu	V-Perfect
Słupek	HO9310/HO9320 słupki 96 mm
Glazing required	4th/16Ar/4/18Ar/33.1th [Ug=0.5] (48mm)
Listwa przyszybowa	LISTWA CLASSIC - LINE
Skrzydło 1	Fix w ramie
Listwa przyszybowa	LISTWA CLASSIC - LINE
Skrzydło 2	Fix w ramie
Listwa przyszybowa	LISTWA CLASSIC - LINE
Skrzydło 3	Fix w ramie
Listwa przyszybowa	LISTWA CLASSIC - LINE
Skrzydło 4	Fix w ramie
Listwa przyszybowa	LISTWA CLASSIC - LINE
Komunikaty	
Szklenie: 2VSG_002_04	Promocja: brak dopłaty za ciepłą ramkę dla szyb.
Ościeznica: BE82 HO9021	Rw (C:Ctr) = 31 (-1;-5) dB
Współczynnik Termiczny	Excluded from thermic computation
Waga jednostkowa	151,1 Kg
Obwód	46,7 m

Glazing used		Wymiary
1.01	4th/16Ar/4/18Ar/33.1th [Ug=0.5] (48mm) Zysk solary = 53 % Light transmission = 74 %	1017 x 762
2.01	4th/16Ar/4/18Ar/33.1th [Ug=0.5] (48mm) Zysk solary = 53 % Light transmission = 74 %	1017 x 762
3.01	4th/16Ar/4/18Ar/33.1th [Ug=0.5] (48mm) Zysk solary = 53 % Light transmission = 74 %	1017 x 762
4.01	4th/16Ar/4/18Ar/33.1th [Ug=0.5] (48mm) Zysk solary = 53 % Light transmission = 74 %	1017 x 762

### Rolety zewnętrzne:

Ilość rolet: 10 szt.

Ilość pilotów: 2 szt.

ROLETA ST2000 PA-39		
	Typ montażu i wymiary	szerokość: 194,00 cm wysokość: 332,00 cm powierzchnia: 64.408 m2 skrzynka: 205 moskitiera: nie
	Kolory	skrzynka: biały- (002) prowadnice: biały- (002) pancerz: biały- (002) listwa dolna: biały- (002) kłapa rewizyjna: - boki: biały- (002)
	Zabezpieczenie	WBZ2-60
	Napęd	MARCONI 50 PS15/17 x 2 szt.
	Pilot	szesnastokanałowy

3. W szczegółowym opisie przedmiotu zamówienia mogą być podane niektóre charakterystyczne dla producenta wymiary. Nazwy własne producentów materiałów i urządzeń podane w szczegółowym opisie należy rozumieć jako preferowanego typu w zakresie określenia minimalnych wymagań. Nie są one wiążące i można dostarczyć elementy równoważne, które posiadają co najmniej takie same lub lepsze normy, parametry techniczne; jakościowe, funkcjonalne, będą tożsame tematycznie i o takim samym przeznaczeniu oraz nie obniżą określonych w opisie przedmiotu zamówienia standardów.
4. Wykonawca w cenie ofertowej zobowiązany jest uwzględnić wszystkie koszty niezbędne do prawidłowej realizacji zamówienia.
5. Wykonawca zobowiązuje się do udzielenia gwarancji i rękojmi na przedmiot zamówienia na okres **min. 24 miesięcy** od daty odbioru końcowego. Jeżeli na poszczególne urządzenia udzielona jest gwarancja producenta na okres dłuższy niż oferowany przez Wykonawcę, okres gwarancji udzielonej przez Wykonawcę odpowiada okresowi gwarancji udzielonej przez producenta.
6. Jeżeli w opisie przedmiotu zamówienia zostały wprowadzone nazwy własne materiałów, zamawiający dopuszcza zastosowanie materiałów i produktów równoważnych do wskazanych, pod warunkiem posiadania przez te materiały i produkty nie gorszych parametrów technicznych, charakteryzujących wskazany produkt, stanowiący o ich przydatności, charakterze, wytrzymałości, itp.
7. Przedmiot zamówienia opisany został wg. następujących kodów CPV:  
45421100– Instalowanie drzwi i okien i podobnych elementów.  
45421130 – Instalowanie drzwi i okien.
8. Wykonawca związany jest ofertą 30 dni.
9. Bieg terminu związania ofertą rozpoczyna się wraz z upływem terminu składania ofert.
10. Zamawiający nie dopuszcza częściowego składania ofert.

### **III. Termin realizacji zamówienia: do dnia 30.08.2024 r.**

### **IV. Dokumenty, jakie Wykonawca powinien załączyć do oferty:**

1. Zamawiający wymaga, aby każda oferta zawierała minimum następujące dokumenty:
  - 1) wypełniony i podpisany przez Wykonawcę formularz cenowo - ofertowy – wg. załączonego wzoru formularza ofertowego – Załącznik nr 1 do niniejszego zapytania ofertowego,
  - 2) aktualny odpis z właściwego rejestru lub aktualne zaświadczenie o wpisie do ewidencji działalności gospodarczej potwierdzające dopuszczenie Wykonawcy do obrotu prawnego w zakresie objętym zamówieniem (wystawione nie wcześniej niż 3 miesiące przed upływem terminu składania ofert),
  - 3) Oświadczenie dotyczące przesłanek wykluczenia z postępowania - Załącznik nr 2 do niniejszego zapytania ofertowego,
  - 4) Oświadczenie o spełnieniu warunków wynikających z art. 112 ust. 2 ustawy Prawo zamówień publicznych – Załącznik nr 3 do niniejszego zapytania ofertowego.
  - 5) Zaparaflowany na każdej stronie wzór umowy określony w załączniku nr 4 do niniejszego zapytania ofertowego,
  - 6) Wykaz usług – Załącznik nr 5 do niniejszego zapytania ofertowego.
2. Postępowanie prowadzone jest w języku polskim.

### **V. Informacje o sposobie porozumiewania się Zamawiającego z Wykonawcami oraz przekazywania oświadczeń i dokumentów.**



Wszelkie oświadczenia, wnioski, zawiadomienia oraz informacje Zamawiający i Wykonawcy mogą przekazywać pisemnie, za pomocą faksu lub drogą elektroniczną.

## **VI. Osoby po stronie Zamawiającego uprawnione do porozumiewania się z Wykonawcami**

1. Osobą uprawnioną do kontaktowania się z Wykonawcami i udzielania wyjaśnień dotyczących postępowania w jest: Anna Polaczek – Kierownik Referatu Inwestycji i Planowania Przestrzennego tel. 65 540 23 57, email: [anna.polaczek@szlichtyngowa.pl](mailto:anna.polaczek@szlichtyngowa.pl)  
Tatiana Wasielewska – Inspektor ds. zamówień publicznych i pozyskiwania środków zewnętrznych, tel. 65 549 23 57, email: [tatiana.wasielewska@szlichtyngowa.pl](mailto:tatiana.wasielewska@szlichtyngowa.pl).
2. Wykonawca może zwrócić się do Zamawiającego o wyjaśnienie istotnych warunków udzielenia zamówienia w godzinach pracy urzędu tj.: od poniedziałku do piątku w godzinach: od 7:30 do 15:30.

## **VII. Miejsce składania ofert, sposób składania ofert.**

Ofertę cenową należy:

- złożyć w siedzibie Zamawiającego: **Gmina Szlichtyngowa, ul. Rynek 1, 67-407 Szlichtyngowa** w zamkniętej kopercie z dopiskiem **„Wymiana okien w sali gimnastycznej Szkoły Podstawowej im. Jana Pawła II w Szlichtyngowej” - nie otwierać przed 11.07.2024 r.**”- przesłać drogą elektroniczną na adres e-mail: [umig@szlichtyngowa.pl](mailto:umig@szlichtyngowa.pl) **w terminie do dnia 11.07.2023 r., godz. 12:00.**

## **VIII. Opis kryteriów oceny ofert, ich znaczenie i sposób oceny**

1. Kryteria oceny ofert:  
*Cena - 100%*
2. Na załączonym formularzu cenowo - ofertowym, należy przedstawić cenę ofertową brutto za wykonanie / udzielenie przedmiotu zamówienia.
3. Wartość cenową należy podać w złotych polskich cyfrą – z dokładnością do dwóch miejsc po przecinku oraz słownie.
4. Cena powinna zawierać wszelkie koszty związane z wykonaniem przedmiotu zamówienia.
5. Wszelkie rozliczenia pomiędzy Zamawiającym a Wykonawcą odbywać się będą w złotych polskich.

## **IX. Informacje o formalnościach**

1. Niezwłocznie po wyborze najkorzystniejszej oferty, Zamawiający zawiadomi wszystkich Wykonawców, którzy ubiegali się o udzielenie zamówienia, o wyniku postępowania.
2. Zamawiający zawrze umowę z wybranym Wykonawcą po przekazaniu zawiadomienia o wyborze Wykonawcy, ale nie później niż w terminie związania ofertą.
3. Jeżeli Wykonawca, którego oferta została wybrana uchyli się od zawarcia umowy, Zamawiający wybierze kolejną ofertę najkorzystniejszą spośród złożonych ofert, bez przeprowadzania ich ponownej oceny.

4. Do prowadzonego postępowania nie przysługują Wykonawcom środki ochrony prawnej określone w przepisach Ustawy Prawo zamówień publicznych tj. odwołanie, skarga.
5. Niniejsze postępowania prowadzone jest na zasadach opartych na wewnętrznych uregulowaniach organizacyjnych Zamawiającego. Nie mają w tym przypadku zastosowania przepisy Ustawy Prawo zamówień publicznych.

**X. Zamawiający zastrzega sobie możliwość unieważnienia postępowania w każdym czasie bez podania przyczyny.**

#### **XI. Klauzula informacyjna o przetwarzaniu danych osobowych.**

Zgodnie z art. 13 ust. 1 i 2 Rozporządzenia Parlamentu Europejskiego i Rady (UE) 2016/679 z dnia 27 kwietnia 2016r. w sprawie ochrony osób fizycznych w związku z przetwarzaniem danych osobowych i w sprawie swobodnego przepływu takich danych oraz uchylenia dyrektywy 95/46/WE (ogólne rozporządzenie o ochronie danych) (Dz.U.UE.L.2016.119.1) [dalej „RODO”] informuje się co następuje:

Dane Administratora Danych Osobowych [dalej ADO]	Gmina Szlichtyngowa
Dane kontaktowe Administratora Danych Osobowych	ul. Rynek 1, 67-407 Szlichtyngowa tel. 655492327 fax. 655492341 umig@szlichtyngowa.pl
Dane kontaktowe Inspektora Ochrony Danych [dalej IOD]	Z IOD można się kontaktować w sprawach dotyczących przetwarzania danych osobowych oraz korzystania z praw związanych z przetwarzaniem danych pod adresem e-mail iodo@szlichtyngowa.pl
Cel przetwarzania danych osobowych	Pani/Pana dane osobowe przetwarzane będą w celu związanym z postępowaniem o udzielenie zamówienia publicznego w trybie zapytania ofertowego pod nazwą: <i>Pełnienie funkcji pełnienie funkcji inspektora nadzoru inwestorskiego w ramach zadania pn.: „Wymiana okien w sali gimnastycznej Szkoły Podstawowej im. Jana Pawła II w Szlichtyngowej”.</i>
Podstawa prawna przetwarzania	<b>Podstawą prawną przetwarzania Pani/Pana danych osobowych jest:</b> <ul style="list-style-type: none"> <li>• art. 6 ust. 1 lit. c) RODO - przetwarzanie jest niezbędne do wypełnienia obowiązku prawnego ciążącego na administratorze.</li> <li>• Ustawy z dnia 11 września 2019 r. Prawo zamówień publicznych [dalej Ustawa pzp]</li> </ul>

Informacja o dobrowolności podania danych osobowych.	Obowiązek podania przez Panią/Pana danych osobowych bezpośrednio Pani/Pana dotyczących jest wymogiem ustawowym określonym w przepisach Ustawy pzp, związanym z udziałem w postępowaniu o udzielenie zamówienia publicznego. Konsekwencje niepodania określonych danych wynikają z Ustawy pzp.
Odbiorcy danych. Udostępnianie danych. Powierzenie przetwarzania danych.	<p><b>Odbiorcy danych:</b> Osoby lub podmioty, którym udostępniona zostanie dokumentacja postępowania w oparciu o art. 18 ust. 1 Ustawy pzp. Operator pocztowy w rozumieniu ustawy z dnia 23 listopada 2012 r. Prawo pocztowe (t.j. Dz. U. z 2022 r. poz. 896 ze zm.). Poślaniec dostarczający korespondencję na zasadach określonych w art. 65 ust. 2, 401 ust. 1, 508 ust. 2 Ustawy pzp.</p> <p><b>Kategorie podmiotów przetwarzających:</b> Zewnętrzny hostingodawca. Podmiot dostarczający narzędzia i urządzenia komunikacji elektronicznej.</p>
Okres przechowywania danych.	<ul style="list-style-type: none"> <li>• ADO przechowuje protokół postępowania wraz z załącznikami przez okres 4 lat od dnia zakończenia postępowania o udzielenie zamówienia, w sposób gwarantujący jego nienaruszalność.</li> <li>• Jeżeli okres obowiązywania umowy w sprawie zamówienia publicznego przekracza 4 lata, ADO przechowuje protokół postępowania wraz z załącznikami przez cały okres obowiązywania umowy w sprawie zamówienia publicznego.</li> <li>• ADO przechowuje dokumentację konkursu przez okres 4 lat od dnia ustalenia wyników konkursu w postaci, w jakiej została ona sporządzona lub przekazana, w sposób gwarantujący jej nienaruszalność i możliwość odczytania</li> </ul> <p>zgodnie z Ustawą Prawo Zamówień Publicznych zgodnie z art. Art. 269 pkt 3 ustawy Pzp okres przechowywania danych osobowych zamieszczanych w Biuletynie Zamówień Publicznych określa Prezes Urzędu Zamówień Publicznych,</p>
Prawa osoby której dane dotyczą.	<p><b>Ma Pani/Pan prawo do:</b></p> <ul style="list-style-type: none"> <li>• żądania od ADO dostępu do danych osobowych Pani/Pana dotyczących,</li> <li>• żądania od ADO sprostowania danych osobowych Pani/Pana dotyczących.</li> <li>• żądania od ADO usunięcia danych osobowych Pani/Pana dotyczących, w sytuacji, gdy przetwarzanie danych nie następuje w celu wywiązania się z obowiązku wynikającego z przepisu prawa,</li> <li>• żądania od ADO ograniczenia przetwarzania danych osobowych Pani/Pana dotyczących.</li> </ul> <p><b>Zakres każdego z tych praw oraz sytuacje, w których można z nich skorzystać, wynikają z przepisów RODO oraz Ustawy pzp.</b></p> <p><b>Z powyższych praw może Pan/Pani skorzystać składając wniosek u ADO</b></p> <p>Nie przysługuje Pani/Panu:</p>

- w związku z art. 17 ust. 3 lit. b), d) lub e) RODO prawo do usunięcia danych osobowych;
- prawo do przenoszenia danych osobowych, o którym mowa w art. 20 RODO;
- na podstawie art. 21 RODO prawo sprzeciwu, wobec przetwarzania danych osobowych, gdyż podstawą prawną przetwarzania Pani/Pana danych osobowych jest art. 6 ust. 1 lit. c) RODO.

Ma Pani/Pan prawo wniesienia skargi do Prezesa Urzędu Ochrony Danych Osobowych, gdy uzna Pani/Pan, iż przetwarzanie danych osobowych Pani/Pana dotyczących narusza przepisy RODO.

Załączniki:

1. Formularz ofertowo-cenowy (zał. nr 1).
2. Oświadczenie dotyczące przesłanek wykluczenia z postępowania (zał. nr 2).
3. Oświadczenie o spełnieniu warunków wynikających z art. 112 ust. 2 ustawy Prawo zamówień publicznych (zał. nr 3).
4. Projektowane postanowienia umowy (zał. nr 4).
5. Wykaz usług (zał. nr 5).

ZATWIERDZIŁ:

.....  
 (data, podpis i pieczęć  
 osoby zatwierdzającej postępowanie)

Kierownik Referatu Inwestycji  
 i Planowania Przestrzennego

Anna Polaczek

Inspektor ds. zamówień  
 i pozyskiwania środków ze środków

Tatiana Wasielewska