

UCHWAŁA NR XL/295/22
RADY MIEJSKIEJ SZLICHTYNGOWA

z dnia 24 listopada 2022 r.

w sprawie ustalenia wstępnej lokalizacji nowych przystanków komunikacyjnych.

Na podstawie art. 18 ust. 2 pkt 15 ustawy z dnia 8 marca 1990r. *o samorządzie gminnym* (t.j. Dz. U. z 2022 poz. 559, ze zm.) w związku z art. 20f pkt. 1 ustawy z dnia 21 marca 1985 r. *o drogach publicznych* (t.j. Dz.U. z 2022 poz. 1693, ze zm.)

Rada Miejska Szlichtyngowa uchwala, co następuje:

§ 1. Dla zaspokojenia potrzeb mieszkańców wskazuje się wstępne lokalizacje nowych przystanków komunikacyjnych:

- 1) w ciągu drogi powiatowej nr 1010F, w miejscowości Gola, przy posesji nr 4, strona prawa,
- 2) w ciągu drogi powiatowej nr 1010F, w miejscowości Gola, przy posesji nr 4, strona lewa,
- 3) w ciągu drogi powiatowej nr 1010F, w miejscowości Gola, przy posesji nr 37, strona prawa,
- 4) w ciągu drogi powiatowej nr 1010F, w miejscowości Gola, przy posesji nr 37, strona lewa,
- 5) w ciągu drogi powiatowej nr 1009F, w miejscowości Zamysłów, przy posesji nr 36, strona prawa,
- 6) w ciągu drogi powiatowej nr 1009F, w miejscowości Zamysłów, przy posesji nr 36, strona lewa,
- 7) w ciągu drogi powiatowej nr 1009F, w miejscowości Zamysłów, przy posesji nr 5-7, strona prawa,
- 8) w ciągu drogi powiatowej nr 1009F, w miejscowości Zamysłów, przy posesji nr 5-7, strona lewa.

§ 2. Wstępne miejsca lokalizacji nowych przystanków komunikacyjnych wskazano w załączniku do niniejszej uchwały.

§ 3. Wykonanie uchwały powierza się Burmistrzowi Miasta i Gminy Szlichtyngowa.

§ 4. Uchwała wchodzi w życie po upływie 14 dni od ogłoszenia w Dzienniku Urzędowym Województwa Lubuskiego.

Przewodnicząca Rady
Miejskiej Szlichtyngowa

Anna Zalewska



Szlichtyngowa - System Informacji Przestrzennej

skala 1 : 1000

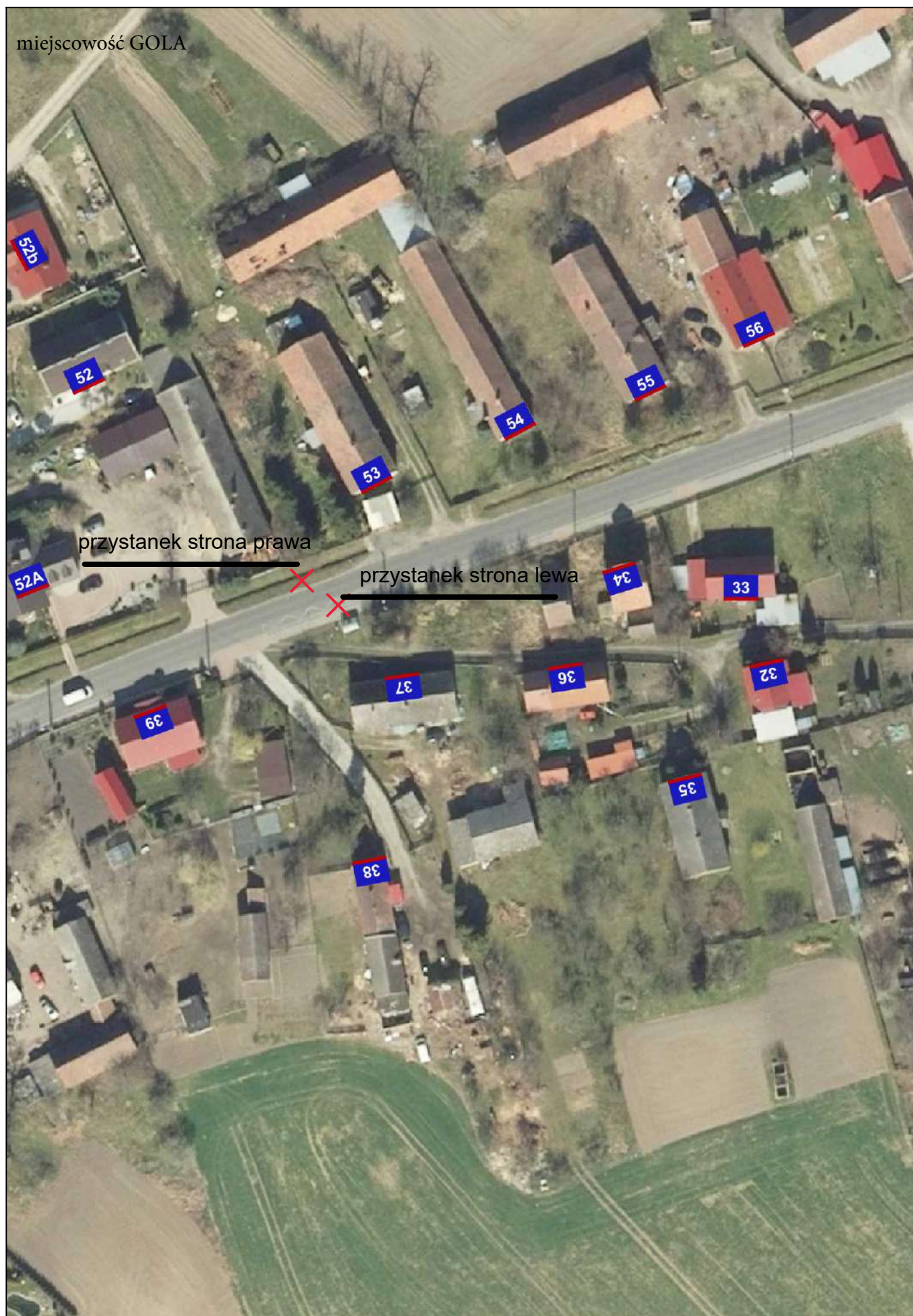
miejsowość GOLA

Załącznik do uchwały Nr XL/295/22
Rady Miejskiej Szlichtyngowa
z dnia 24 listopada 2022 r.





miejsowość GOLA







Uzasadnienie

Zgodnie z art. 18 ust. 2 pkt 15 ustawy z dnia 8 marca 1990r. *o samorządzie gminnym* do wyłącznej właściwości rady gminy należy m. in. stanowienie w innych sprawach zastrzeżonych ustawami do kompetencji rady gminy.

Zgodnie z art. 20f pkt. 1 ustawy z dnia 21 marca 1985 *o drogach publicznych* zarządca drogi, obowiązany jest uwzględniać uchwały rady gminy, w których dla zaspokojenia potrzeb mieszkańców wskazane zostaną wstępne miejsca lokalizacji nowych przystanków komunikacyjnych; o ostatecznej lokalizacji takiego przystanku decyduje zarządca drogi, uwzględniając charakter drogi oraz warunki bezpieczeństwa ruchu drogowego.

Na terenie Gminy Szlichtyngowa funkcjonuje transport drogowy w zakresie przewozów regularnych, na liniach komunikacyjnych w granicach administracyjnych Gminy, a także wykraczających poza jej teren. W związku z utworzeniem przewozów regularnych zaistniała konieczność zlokalizowania nowych przystanków komunikacyjnych w ciągu dróg publicznych, powiatowych w miejscowościach Gola i Zamyśłów, gdzie obecnie wyznaczony jest jedynie 1 przystanek dwustronny, w każdej z miejscowości. Z uwagi na fakt, że zwarta zabudowa w m. Zamyśłów jest na odcinku ok. 1,4 km drogi powiatowej, natomiast w Goli na odcinku ok. 1,6 km dostępność mieszkańców do przystanków komunikacyjnych jest znacznie ograniczona. Nowoutworzone przystanki komunikacyjne znacznie polepszą dostępność komunikacji autobusowej dla mieszkańców wpłyną na poprawę bezpieczeństwa drogowego.

Biorąc powyższe pod uwagę podjęcie uchwały jest w pełni uzasadnione.