

**UCHWAŁA NR XXVII/213/21
RADY MIEJSKIEJ SZLICHTYNGOWA**

z dnia 6 października 2021 r.

w sprawie pozbawienia kategorii drogi gminnej poprzez wyłączenie z użytkowania.

Na podstawie art. 18 ust. 2 pkt 15 ustawy z dnia 8 marca 1990 r. *o samorządzie gminnym* (Dz. U. z 2021r. poz. 1372, z późn. zm.) art. 7 ust. 2 i art. 10 ust. 1-3 ustawy z dnia 21 marca 1985r. *o drogach publicznych* (Dz. U. z 2021r. poz. 1376, z późn. zm.), po zasięgnięciu opinii Zarządu Powiatu Wschowskiego,

Rada Miejska Szlichtyngowa uchwala, co następuje:

§ 1. Pozbawia się dotychczasowej kategorii drogę gminną **nr 005829F**, o numerach ewidencyjnych działek 100, 42, obręb Gola, poprzez wyłączenie z użytkowania.

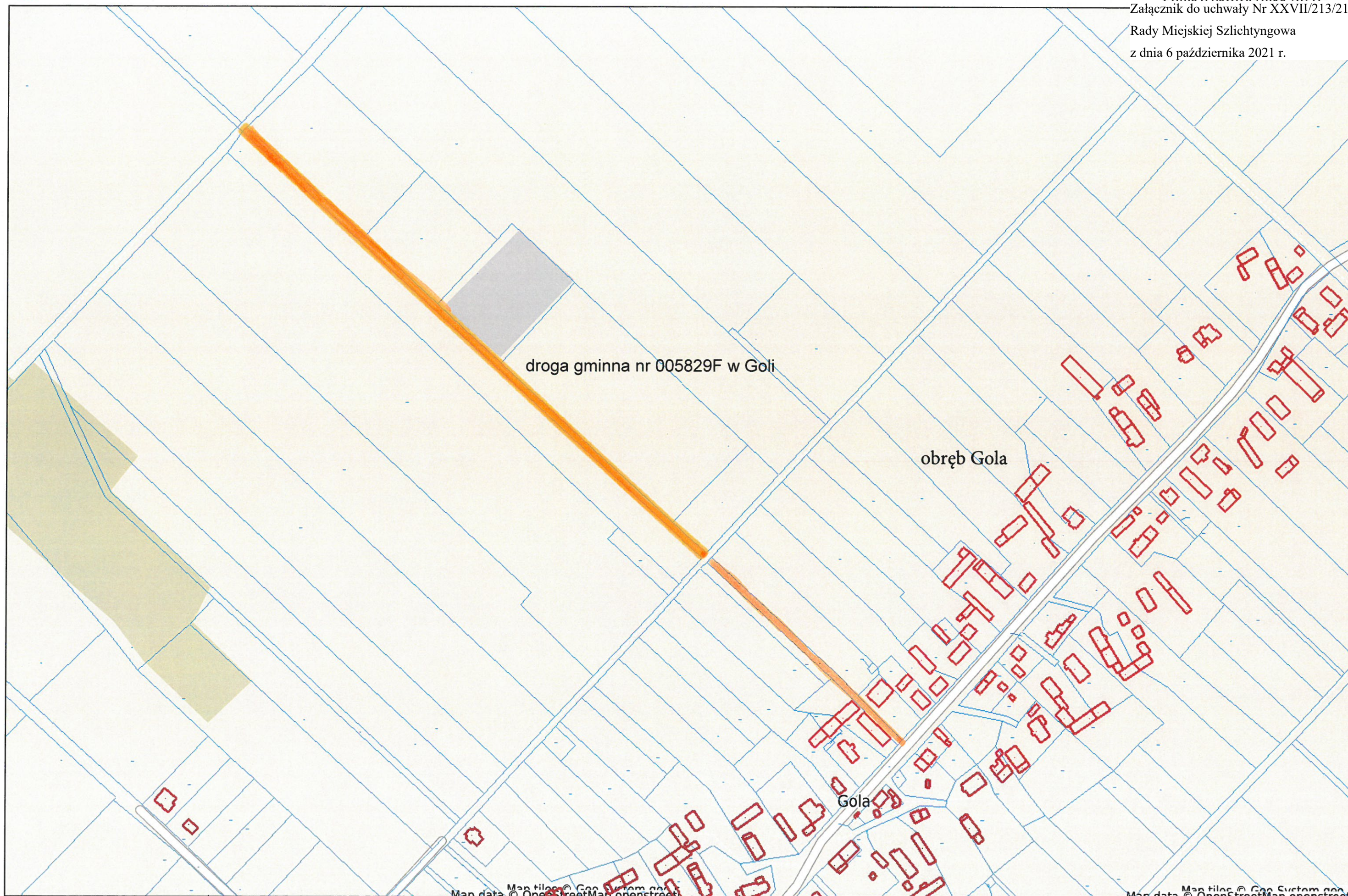
§ 2. Położenie drogi o której mowa w § 1 oznaczone jest na mapie, stanowiącej załącznik nr 1 do niniejszej uchwały.

§ 3. Wykonanie uchwały powierza się Burmistrzowi Miasta i Gminy Szlichtyngowa.

§ 4. Uchwała wchodzi w życie po upływie 14 dni od dnia ogłoszenia w Dzienniku Urzędowym Województwa Lubuskiego.

Przewodnicząca Rady
Miejskiej Szlichtyngowa

Anna Zalewska



Uzasadnienie

Na podstawie art. 10 ust. 1 - 3 ustawy z dnia 21 marca 1985 roku *o drogach publicznych* (Dz. U. z 2020r., poz. 470, ze zm.), dalej *udp*, organem właściwym do pozbawienia drogi dotychczasowej kategorii jest organ właściwy do zaliczenia jej do odpowiedniej kategorii. Pozbawienia drogi jej kategorii dokonuje się w trybie właściwym do zaliczenia drogi do odpowiedniej kategorii. Pozbawienie drogi dotychczasowej kategorii, z wyjątkiem przypadku wyłączenia drogi z użytkowania, jest możliwe jedynie w sytuacji jednoczesnego zaliczenia tej drogi do nowej kategorii. W powyższym przypadku pozbawienie i zaliczenie nie może być dokonane później niż do końca trzeciego kwartału danego roku, z mocą od dnia 1 stycznia roku następnego. Natomiast zgodnie z art. 7 ust. 2 *udp* zaliczenie do kategorii dróg gminnych następuje w drodze uchwały rady gminy po zasięgnięciu opinii właściwego zarządu powiatu.

Droga nr 005829F, o nr ewid. działek 100 i 42 (obręb Gola) jest drogą gminną, publiczną w rozumieniu *udp*. Ww. droga pełni funkcję dojazdu do pól uprawnych oraz do cmentarza w Goli. Droga nie pełni funkcji drogi ogólnodostępnej, ze względu na stan techniczny jak i funkcję którą pełni - dojazd dla ograniczonej liczby użytkowników. W tym przypadku zasadne jest wyłączenie przedmiotowej drogi z użytkowania, mając jednocześnie na względzie bezpieczeństwo mieszkańców. Zgodnie z art. 10 ust. 2 w związku z art. 7 ust. 2 *udp* pozbawienie kategorii dróg gminnych następuje w drodze uchwały rady gminy po zasięgnięciu opinii właściwego zarządu powiatu i opinię pozytywną w tym temacie uzyskano od Zarządu Powiatu Wschowskiego.

Z uwagi na powyższe zasadne jest podjęcie niniejszej uchwały.