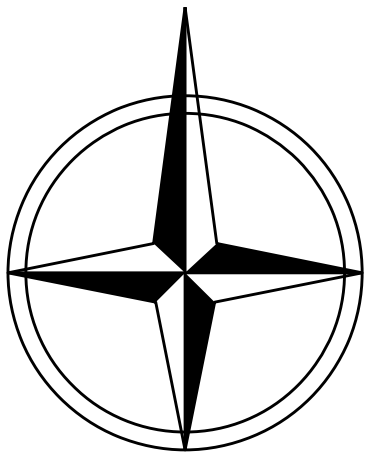


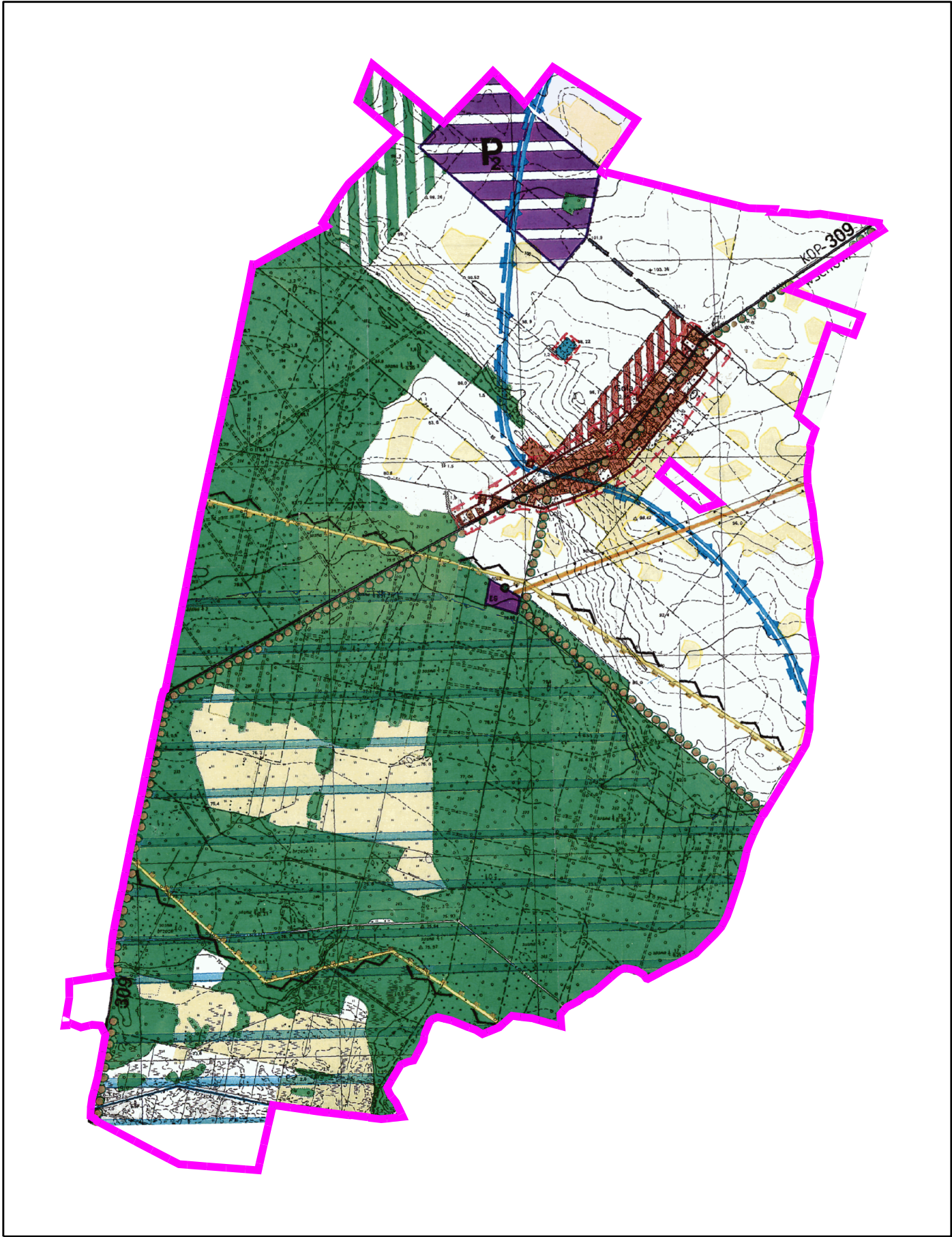
MIEJSCOWY PLAN ZAGOSPODAROWANIA PRZESTRZENNEGO DLA OBSZARU W REJONIE WSI GOLA

Załącznik nr 1
do Uchwały nr
Rady Miejskiej Szlichtyngowa
z dnia /23
2023 r.



SKALA 1:1000

Wyrys ze Studium uwarunkowań i kierunków zagospodarowania przestrzennego
Gminy i Miasta Szlichtyngowa
Uchwała Nr VIII/76/99 Rady Gminy i Miasta w Szlichtyngowej z dnia 15 lipca 1999 r.



Granica obszaru objętego planem

SKALA

OZNACZENIA OGÓLNE:

- Granica obszaru objętego planem
- Linie rozgraniczające tereny o różnym przeznaczeniu lub różnych zasadach zagospodarowania
- Nieprzekraczalna linia zabudowy

USTALENIA FUNKCYJONALNE:

- MN Tereny zabudowy mieszkaniowej jednorodzinnej
- MN/RM/U Tereny zabudowy mieszkaniowej jednorodzinnej, zagrodowej i usług
- U Tereny zabudowy usługowej
- UK Tereny usług sakralnych i kultury
- UI Tereny usług innych
- US Tereny usług sportu i rekreacji
- AG Tereny aktywizacji gospodarczej - przemysł, bazy, składy
- PG Tereny eksploatacji surowców mineralnych
- ZC Tereny cmentarzy
- ZL Tereny lasów i zadrzewień
- WS Tereny wód
- R Tereny rolnicze

Komunikacja

- KDL Drogi klasy lokalnej
- KDD Drogi klasy dojazdowej
- KDW Drogi wewnętrzne

Infrastruktura techniczna

- K Tereny urządzeń kanalizacji
- T Tereny urządzeń telekomunikacyjnych
- E Tereny urządzeń elektroenergetycznych
- KT Tereny korytarzy technologicznych
- G Tereny urządzeń gazownictwa
- Gazociąg wysokiego ciśnienia DN 250 wraz z strefą kontrolowaną w granicach której obowiązują ograniczenia w użytkowaniu
- Gazociąg wysokiego ciśnienia p57 o ciśnieniu powyżej 0.4 MPa do 10 MPa wybudowany przed dniem 12 grudnia 2001 r. wraz ze strefami kontrolowanymi, w granicach których obowiązują ograniczenia w użytkowaniu
- W-25 Czynne odwierty eksploatacyjne wraz ze strefą ochronną

Obszary i obiekty objęte ochroną

- Strefa ochrony sanitarnej 50 m od cmentarza
- Strefa ochrony sanitarnej 150 m od cmentarza
- Granica Głównego Zbiornika Wód Podziemnych - GZWP 302 - Pradolina Barycz - Głogów (W)
- Granica Głównego Zbiornika Wód Podziemnych - GZWP 306 - Zbiornik Wschowa
- Granica obszaru ochronnego Głównego Zbiornika Wód Podziemnych - GZWP 306 - Zbiornik Wschowa
- Granica historycznego układu ruralistycznego wsi
- Obiekty wpisane do rejestru zabytków
- Obiekty ujęte w ewidencji zabytków
- Obszary ujęte w ewidencji zabytków
- Stanowiska archeologiczne
- Granica złóż gazu ziemnego "Wilków"
- Granica terenu i obszaru górniczego "Wilków II"

OZNACZENIA INFORMACYJNE:

- 1010 F Numery dróg powiatowych
- Granica gminy
- Obszary obejmujące tereny narażone na zalanie w przypadku zniszczenia lub uszkodzenia wału przeciwpowodziowego
- Lokalizacje słupowych stacji transformatorowych lub stacji transformatorowych bez wydzielonej działki
- Linie sieci elektroenergetycznych średniego napięcia wraz z pasem technologicznym ograniczonego zagospodarowania
- D-2 W-35 Zlikwidowane odwierty wraz ze strefą ochronną
- Wymiar w metrach