

**ROZPORZĄDZENIE
WOJEWODY LUBUSKIEGO I WOJEWODY DOLNOŚLĄSKIEGO**

z dnia 14 września 2021 r.

**w sprawie ustanowienia obszaru ochronnego Głównego Zbiornika Wód Podziemnych
nr 306 Zbiornik Wschowa**

Na podstawie art. 141 ust. 1 i 4 w zw. z art. 139 ustawy z dnia 20 lipca 2017 r. Prawo wodne (Dz. U. z 2021 r. poz. 624, 784 i 1564) oraz art. 59 ust. 1 ustawy z dnia 23 stycznia 2009 r. o wojewodzie i administracji rządowej w województwie (Dz. U. z 2019 r. poz. 1464 oraz z 2021 r. poz. 1561), zarządza się co następuje:

§ 1. 1. Ustanawia się obszar ochronny Głównego Zbiornika Wód Podziemnych nr 306 Zbiornik Wschowa, położony na terenie województwa lubuskiego i województwa dolnośląskiego, zwany dalej „obszarem ochronnym”.

2. Obszar ochronny, o którym mowa w § 1 ust. 1, stanowi powierzchnię 129,23 km², położony jest w województwie lubuskim, w powiecie wschowskim na terenie gmin: Sława, Szlichtyngowa i Wschowa oraz w województwie dolnośląskim, w powiecie głogowskim na terenie gminy Kotla.

3. Granice obszaru ochronnego zostały przedstawione na mapie sytuacyjnej stanowiącej Załącznik nr 1 do rozporządzenia.

4. Opis przebiegu granicy obszaru ochronnego przedstawiono w postaci współrzędnych punktów załamania w układzie współrzędnych płaskich prostokątnych PL-1992 w Załączniku nr 2.

§ 2. 1. W obrębie obszaru ochronnego, mając na uwadze zróżnicowany sposób zagospodarowania przestrzennego, wyznacza się następujące podobszary:

- 1) I - podobszar o charakterze rolniczym, obejmujący pola, łąki, nieużytki rolnicze oraz wsie o zabudowie rozproszonej;
- 2) II - podobszar o charakterze leśnym, obejmujący lasy i użytki leśne.
- 3) Opis przebiegu granicy pomiędzy podobszarem ochronnym I i II przedstawiono w postaci współrzędnych punktów załamania w układzie współrzędnych płaskich prostokątnych PL-1992 w Załączniku nr 3.

§ 3. Na obszarze, o którym mowa w § 2 ust. 1 pkt 1, wprowadza się następujące zakazy wykonywania robót i czynności:

- 1) wprowadzania ścieków do wód lub do ziemi, w tym za pomocą urządzeń chłonnych, otworów, stawów, drenów lub innych systemów, z wyjątkiem:
 - a) oczyszczonych ścieków ze stacji uzdatniania wody;
 - b) oczyszczonych ścieków z indywidualnych systemów oczyszczania ścieków pochodzących z własnego gospodarstwa domowego lub rolnego, zlokalizowanych poza obszarami aglomeracji;
- 2) rolniczego wykorzystania ścieków;
- 3) stosowania środków ochrony roślin, które według zezwolenia na wprowadzanie środków ochrony roślin do obrotu klasyfikowane są jako niebezpieczne dla środowiska;

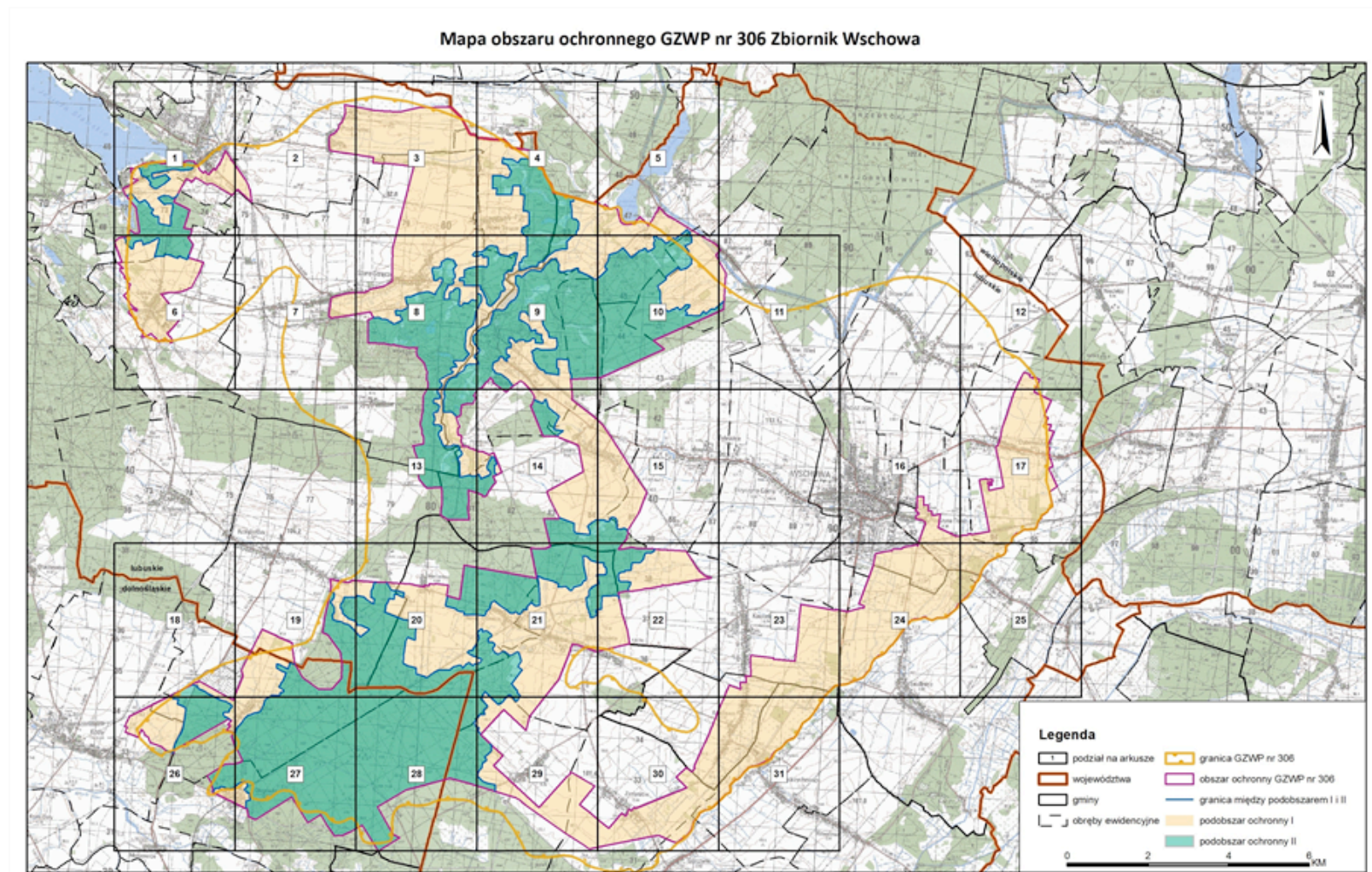
- 4) lokalizowania inwestycji zaliczanych do przedsięwzięć mogących zawsze lub potencjalnie znacząco oddziaływać na środowisko, chyba że ocena oddziaływania na środowisko wykaże brak negatywnych skutków dla środowiska, w szczególności wód podziemnych;
- 5) lokalizowania cmentarzy oraz grzebania martwych zwierząt;
- 6) budowy lub rozbudowy dróg publicznych, z wyjątkiem dróg gminnych, bez zastosowania szczelnych systemów ujmowania wód opadowych i roztopowych wraz z urządzeniami oczyszczającymi;
- 7) stosowania nawozów naturalnych w postaci płynnej;
- 8) lokalizowania ferm chowu lub hodowli zwierząt w systemie bezściółkowym w liczbie nie mniejszej, niż 210 DJP;
- 9) przechowywania lub składowania odpadów promieniotwórczych.

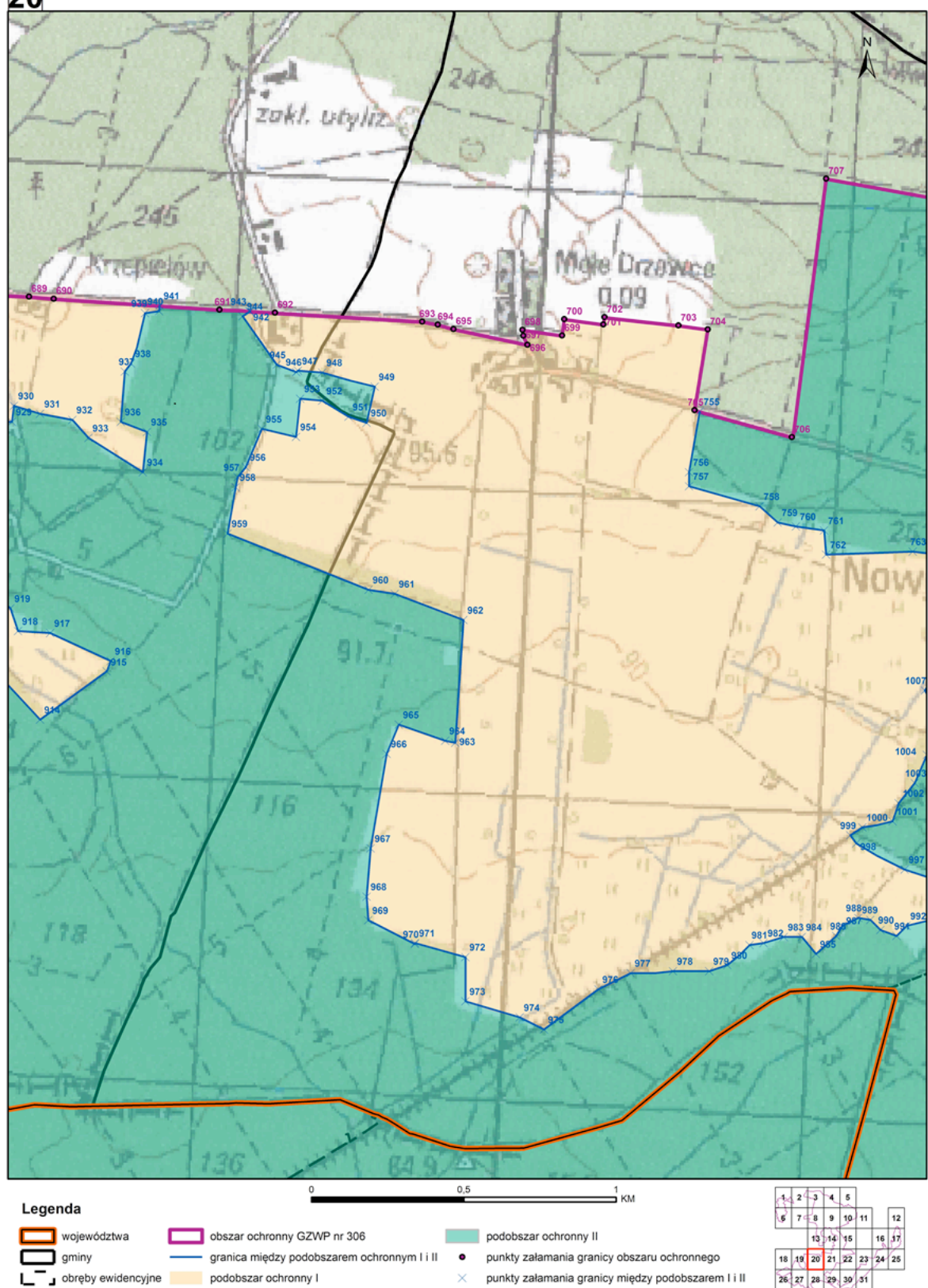
§ 4. Rozporządzenie podlega ogłoszeniu w Dzienniku Urzędowym Województwa Lubuskiego i Dzienniku Urzędowym Województwa Dolnośląskiego. Rozporządzenie wchodzi w życie po upływie 14 dni od dnia ogłoszenia w dzienniku wydanym jako późniejszy.

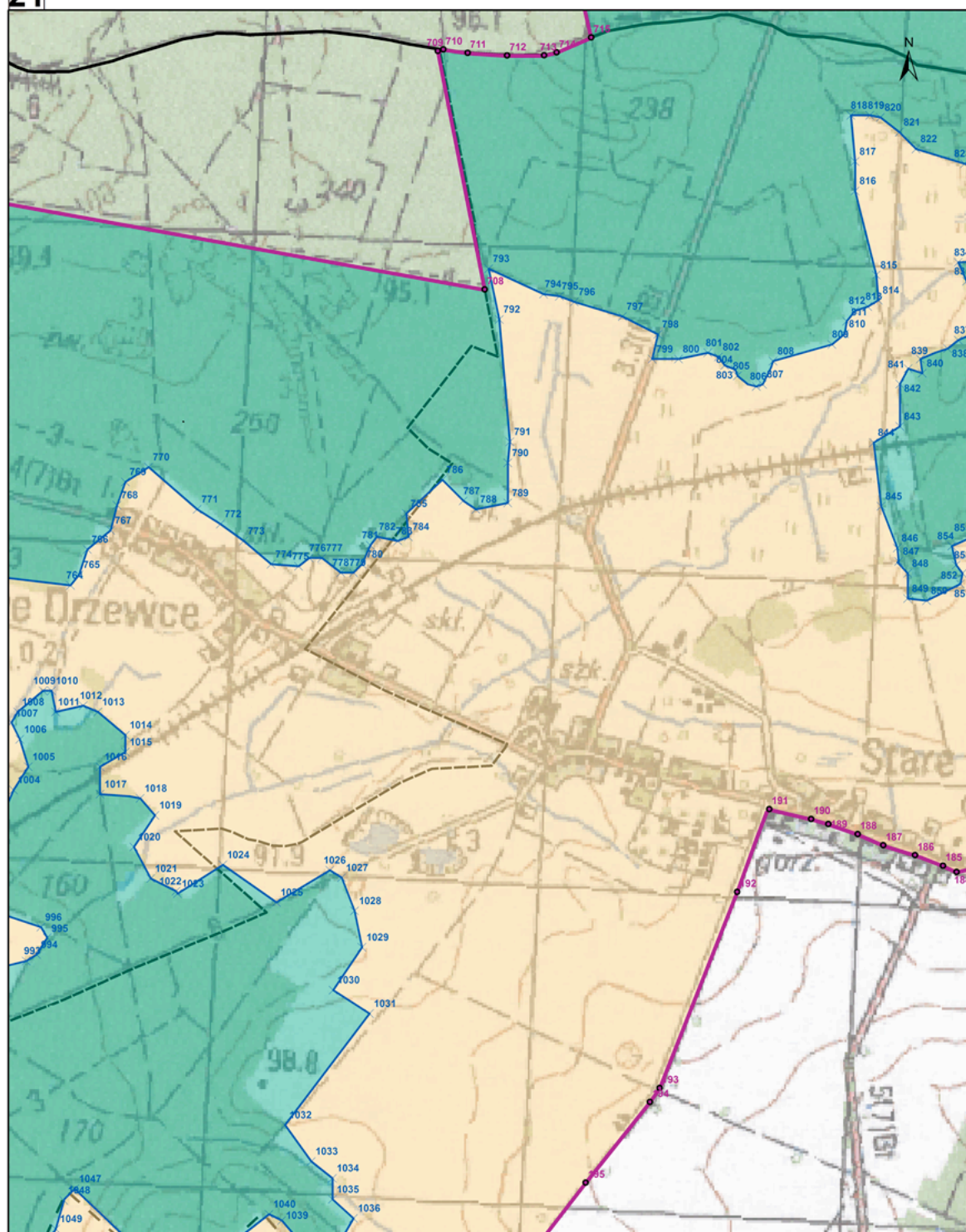
WOJEWODA LUBUSKI
Władysław Dajczak

WOJEWODA DOLNOŚLĄSKI
Jarosław Obremski

Załącznik Nr 1 do rozporządzenia
Wojewody Lubuskiego i Wojewody Dolnośląskiego
z dnia 14 września 2021 r.







Legenda

- województwa
- gminy
- obręby ewidencyjne
- obszar ochronny GZWP nr 306
- granica między podobszarem ochronnym I i II
- podobszar ochronny I
- podobszar ochronny II
- punkty załamania granicy obszaru ochronnego
- × punkty załamania granicy między podobszarem I i II

| | | | | |
|----|----|----|----|----|
| 1 | 2 | 3 | 4 | 5 |
| 6 | 7 | 8 | 9 | 10 |
| 11 | 12 | 13 | 14 | 15 |
| 16 | 17 | 18 | 19 | 20 |
| 21 | 22 | 23 | 24 | 25 |
| 26 | 27 | 28 | 29 | 30 |
| 31 | 32 | 33 | 34 | 35 |