

Szlichtyngowa, dnia 23 października 2019 r.

RliPP.6727.0.8.2019.LP

WYPIS I WYRYS

Z MIEJSCOWEGO PLANU ZAGOSPODAROWANIA PRZESTRZENNEGO

Burmistrz Miasta i Gminy Szlichtyngowa na podstawie art.30 ust.1 ustawy z dnia 27 marca 2003 r. o planowaniu i zagospodarowaniu przestrzennym (Dz.U. z 2018 r., poz. 1945), działając na wniosek z dnia 23.10.2019 r. Gminy Szlichtyngowa, 67-407 Szlichtyngowa ul. Rynek 1 stwierdza, że:

zgodnie z uchwałą w sprawie zmiany miejscowego planu zagospodarowania przestrzennego Gminy i Miasta Szlichtyngowa, uchwalonego uchwałą nr VII/49/92 Rady Gminy i Miasta Szlichtyngowa z dnia 14 grudnia 1992 r., ogłoszoną w Dzienniku Urzędowym Województwa Lubuskiego z 2000 r. nr 25A poz. 266), w części dotyczącej wsi Małe Drzewce, Nowe Drzewce i Stare Drzewce

- działka nr 208 położona w obrębie Stare Drzewce jednostka ewid. Szlichtyngowa leży w jednostce bilansowej oznaczonej symbolem M,U – budownictwo mieszkaniowe zagrodowe i jednorodzinne oraz usługi podstawowe i nieuciążliwa działalność gospodarcza..

USTALENIA SZCZEGÓŁOWE

§2. Szczegółowe warunki zagospodarowania terenów, wynikające z potrzeb środowiska kulturowego

Działka nie znajduje się na obszarze strefy ochrony konserwatorskiej.

§3. Szczególne warunki zagospodarowania terenów, wynikające z potrzeb ochrony środowiska przyrodniczego

1. Zachowanie istniejących terenów zieleni urządzonej.
2. Zakaz odprowadzania nie oczyszczonych ścieków do gruntu.
3. Do czasu wybudowania grupowego systemu oczyszczania ścieków obowiązek budowy szczelnych zbiorników bezodpływowych lub minioczyszczalni indywidualnych.
4. Obowiązek przestrzegania zasady, że uciążliwość wykonywanej działalności gospodarczej musi być ograniczona do granic własności, na której jest wykonywana.
5. Zakaz lokalizacji inwestycji, które mogą być szkodliwe dla zdrowia ludzi.

§4. Linie rozgraniczające ulic i dróg publicznych

1. Adaptacja historycznego układu ulic do obecnych potrzeb przez ich modernizację i dostosowywanie, w miarę możliwości, do parametrów technicznych ustalonych w obowiązujących przepisach szczegółowych.
2. Szerokość ulic w liniach rozgraniczających:
 - 1) ulica w śladzie drogi powiatowych P-203, P-215 i P-310 - 20m,
 - 2) ulice dojazdowe KD - 10m

3. Narożne ścięcia linii rozgraniczających na skrzyżowaniach nie mniejsze niż 5x5m.
4. Minimalna odległość obiektów budowlanych od zewnętrznej krawędzi jezdni:
 - 1) drogi powiatowej P-203, P-215 i P-310 - 8m
 - 2) dróg gminnych - 6m.
5. Wyjątek stanowić może konieczność zachowania istniejących linii zabudowy przy zabudowie plombowej.
6. W przypadkach realizacji, przy istniejących drogach publicznych obiektów wymagających wyznaczenia miejsc parkingowych, miejsca te należy zaprojektować na działce inwestora.
7. Drogi gruntowe stanowiące dojazd do działek budowlanych powinny być przebudowywane na drogi o nawierzchni ulepszonej lub bitumicznej.

§5. Zasady obsługi w zakresie infrastruktury technicznej.

1. Tereny zabudowane i częściowo zabudowane zasilane w wodę z istniejącej sieci wodociągowej, uzupełnianej w miarę potrzeb.
2. Budowa i modernizacja sieci infrastruktury technicznej w istniejących i projektowanych liniach rozgraniczających dróg.
3. Parametry i szczegółowe rozmieszczenie sieci infrastruktury technicznej budowanej lub modernizowanej, określone zostaną w specjalistycznych opracowaniach branżowych.
4. Zaopatrzenie odbiorców w energię elektryczną kontynuowane z sieci SN 15 kV, stacji transformatorowych oznaczonych symbolem EE i linii rozprowadzających 0,4 kV.
5. Zasilanie odbiorców w media według, uzyskiwanych do pozwolenia na budowę warunków określonych przez dostawcę.

§6. Funkcje terenów oraz warunki kształtowania ich zabudowy i zagospodarowania.

1. Na terenie oznaczonym symbolem M,U obowiązują następujące ustalenia:
 - 1) Funkcja podstawowa – budownictwo mieszkaniowe zagrodowe i jednorodzinne oraz usługi podstawowe i nieuciążliwa działalność gospodarcza.
 - 2) Funkcja wykluczona – uciążliwa działalność produkcyjna i przetwórcza.
 - 3) Zasady zagospodarowania terenu:
 - a) charakter zabudowy, wysokość budynków i ich gabaryty oraz sposób rozwiązania dachów i ich pokryć muszą nawiązywać do zabudowy w sąsiedztwie,
 - b) poziom podłogi parteru nie więcej niż 1m od poziomu terenu,
 - c) dachy o nachyleniu połaci 35 – 45 stopni,
 - d) zakaz stosowania w budynkach mieszkalnych dachów pulpitowych, uskokowych i asymetrycznych oraz schodkowych zwieńczeń ścian,
 - e) ustala się wysokość zabudowy budynków gospodarczych do 5,0 m licząc od poziomu terenu do linii okapu.

4) Linie zabudowy.

Przy zabudowie stanowiącej uzupełnienie zabudowy istniejącej przy drodze publicznej, budynki należy sytuować w linii zabudowy większości budynków przy tej ulicy, z jednoczesnym przestrzeganiem ustaleń zawartych w par.4 pkt 4.

Nie podlega opłacie skarbowej zgodnie z art.7
ustawy z dnia 16 listopada 2006 r.
o opłacie skarbowej (t.j. Dz.U. z 2018,poz.1044)

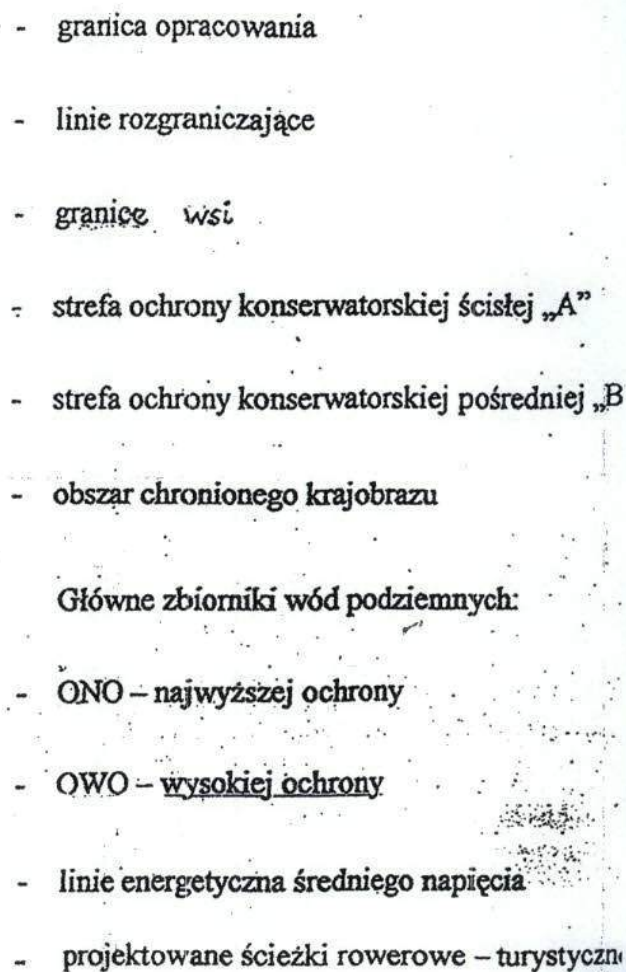
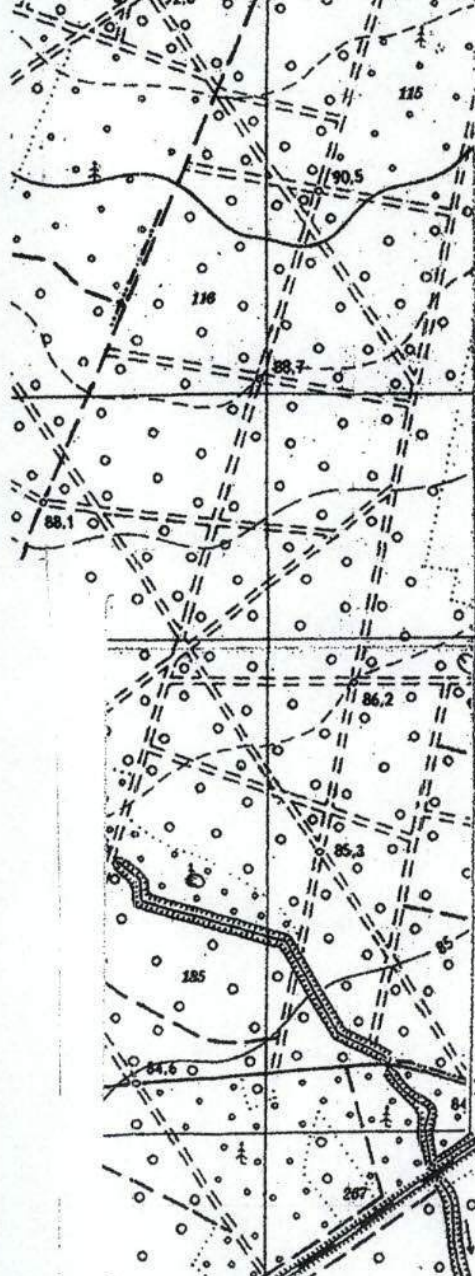

Zap. BURMISTRZA
Burmistrz
Z-CA BURMISTRZA

Załącznik:

1. wyrys w skali 1:10 000

Otrzymują:

1. Wnioskodawca
2. a/a.



M,U
M,U 1
PP
PP 1
EE
RP
KD
p-203

- tereny istniej. zabudowy zagrodowej, jednorodzinnej i usług
- tereny planowanej zabudowy zagrodowej, jednorodzinnej i usług
- tereny istniej. działalności produkcyjnej i przetwórczej, bazy i składy
- tereny planowanej działalności produkcyjnej i przetwórczej
- istniej. stacje transformatorowe
- teren upraw polowych
- drogi dojazdowe (po śladzie istn. dróg gruntowych)
- istniej. droga powiatowa

STARE DRZEWCE

M,U
M,U 1
M,U 2
MW
UO/m
US
ZP/ZC
PP/m,u
EE
WW
RP
KD
p-203

- tereny istniej. zabudowy mieszkaniowej zagrodowej, jednorodzinnej i usług
- tereny planowanej zabudowy mieszk. zagrodowej, jednorodzinnej i usług
- tereny planowanej zabudowy mieszk. jednorodzinnej i usług
- tereny istniej. zabudowy mieszk. wielorodzinnej
- tereny usług oświaty (funkcja uzupełniająca-mieszkalnictwo)
- tereny usług sportowych
- tereny zieleni parkowej | cementarz ze strefą
- teren działalności produkcyjnej, przetwórczej (funkcja uzupełniająca-mieszkaniowa i usługi)
- istniejące stacje transformatorowe
- teren ujęcia wody
- teren upraw polowych (rolnych)
- drogi (ulice) dojazdowe (po śladzie istniej. dróg polnych)
- istniej. drogi powiatowe

BURMISTRZ
MIASTA I GMINY
Szlichtyngowa

Stwierdzam zgodność kserokopii
z oryginałem:
Szlichtyngowa, dnia 28.10.2019

BURMISTRZ
MIASTA I GMINY

mgr inż. Jolanta Wielgus