

GEZ

KARTA ADRESOWA ZABYTKU NIERUCHOMEGO

3. Miejscowość
Jędrzychowice

1. Nazwa

CMENTARZ KOMUNALNY

2. Czas powstania

Kon. XIX w.

8. Fotografia z opisem wskazującym orientację albo mapa z zaznaczonym stanowiskiem archeologicznym

4. Adres

Jędrzychowice
67-407 Szlichtyngowa

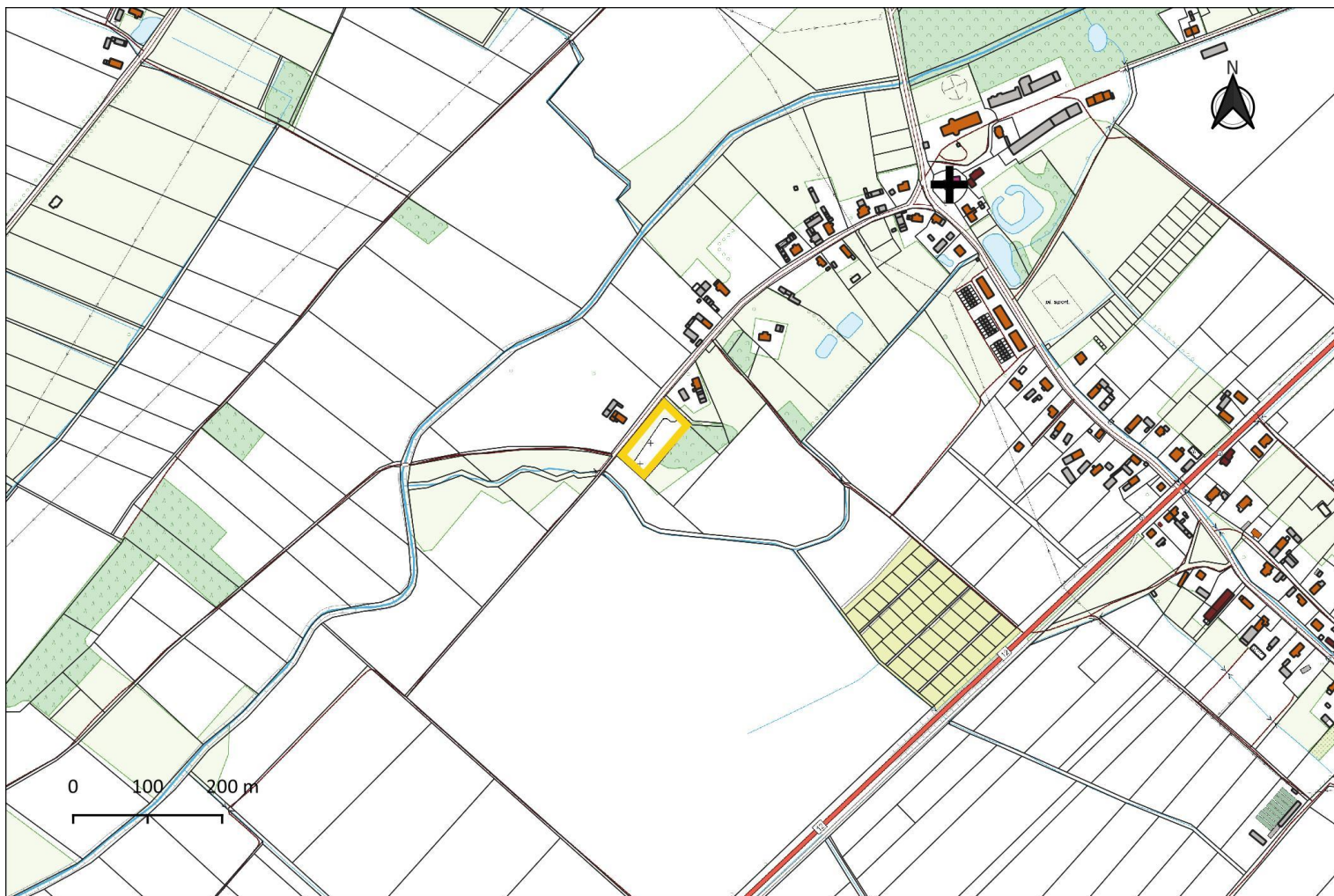
5. Przynależność administracyjna
województwo **lubuskie**

powiat **wschowski**

gmina **Szlichtyngowa**

6. Formy ochrony

Ustalenie ochrony w zmianie miejscowego planu zagospodarowania przestrzennego Gminy i Miasta Szlichtyngowa, w części dotyczącej wsi Jędrzychowice, Kowalewo (Dz. Urz. Woj. Lubuskiego nr 25A z dn. 30 grudnia 1999 r., poz. 269).



Kolorem żółtym zaznaczony cmentarz komunalny.

8. Historia, opis i wartości

Historia.

Cmentarz komunalny, dawny parafialny. Założony pod koniec XIX w. do 1945 należał do protestantów. Po 1945 r. dawne nagrobki zniszczone i przeniesione.

Opis.

Zlokalizowany poza miejscowością, śródpolny, założony na planie prostokąta, ogrodzony ogrodzeniem z siatki stalowej. Użytkowany obecnie jako komunalny. Na wschód od cmentarz porozrzucane fragmenty nagrobków.

Wartości.

Cmentarz d. ewangelicki prezentuje wartości zabytkowe, wartość artystyczną, historyczną i naukową. Jest przykładem cmentarz wiejskiego z połowy XIX wieku.

9. Stan zachowania i postulaty dotyczące konserwacji

Stan zachowania.

Obszar zachowany w dobrym stanie, w historycznej lokalizacji, położenia i otoczenia.

Postulaty dotyczące konserwacji.

Należy prowadzić systematyczną pielęgnację zieleni oraz utworzyć lapidarium z pozostałościami nagrobków.

10. Wykonanie karty (autor, data i podpis)

Bartosz Idryjan

20.09.2021r.

11. Zatwierdzenie karty (podpis wojewódzkiego konserwatora zabytków)*

*dotyczy zabytków niewpisanych do rejestru zabytków i niewłączonych do wojewódzkiej ewidencji zabytków