

GEZ

# KARTA ADRESOWA ZABYTKU NIERUCHOMEGO

3. Miejscowość

**Gola**

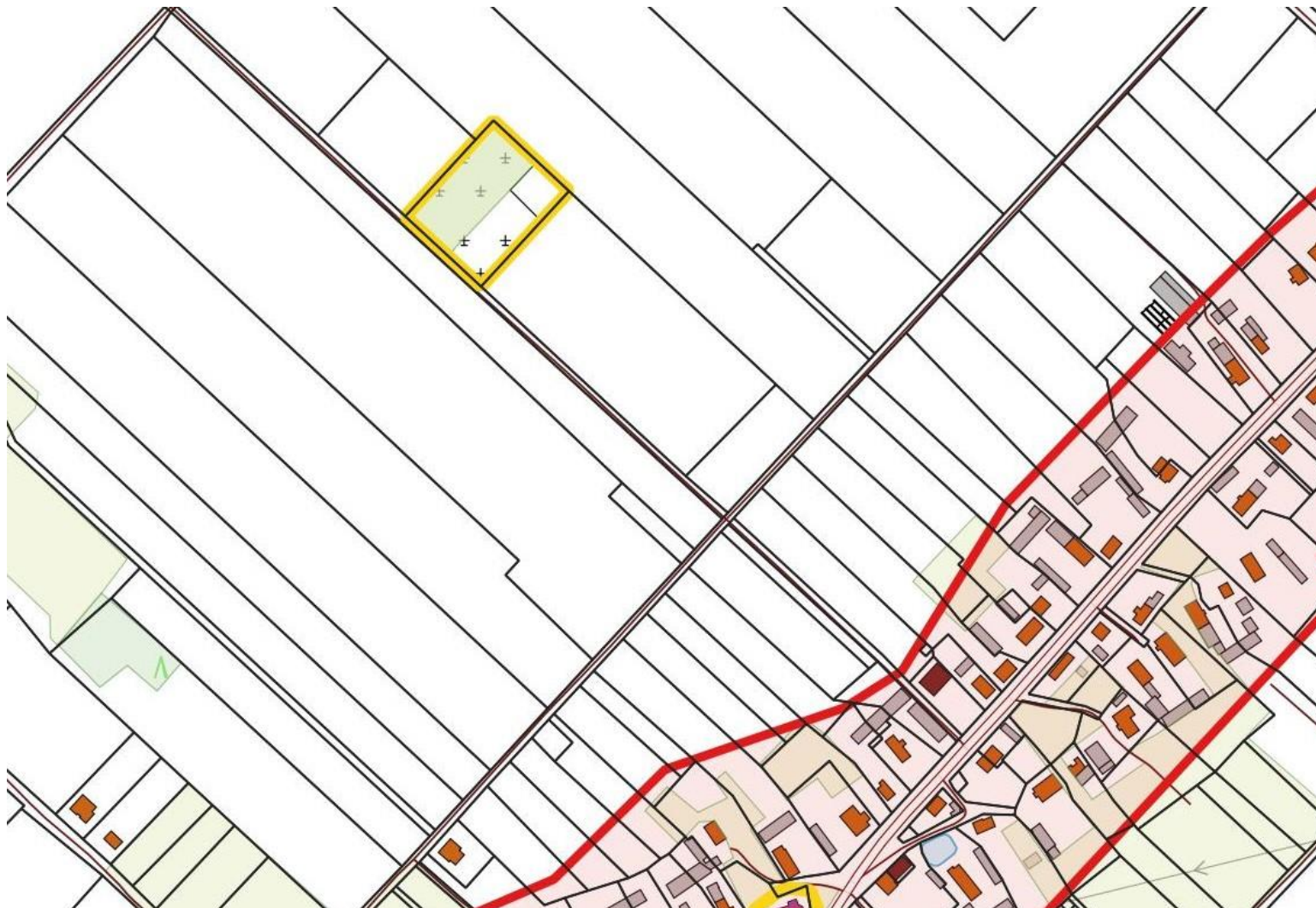
1. Nazwa

**CMENTARZ (d. ewangelicki)**

2. Czas powstania

**XIX w.**

8. Fotografia z opisem wskazującym orientację albo mapa z zaznaczonym stanowiskiem archeologicznym



Fragment mapy z zaznaczonym d. cmentarzem ewangelickim.

4. Adres.

**Gola**

**67-407 Szlichtyngowa**

5. Przynależność administracyjna

województwo **lubuskie**

powiat **wschowski**

gmina **Szlichtyngowa**

6. Formy ochrony

**Ustalenie ochrony w zmianie miejscowego planu zagospodarowania przestrzennego Gminy i Miasta Szlichtyngowa, w części dotyczącej wsi Gola (Dz. Urz. Woj. Lubuskiego nr 25A z dn. 30 grudnia 1999 r., poz. 268).**

8. Historia, opis i wartości

#### **Historia.**

Najstarsza informacja o wsi pochodzi z 1307 r., wtedy to książę Henryk Głogowski podarował wieś klasztorowi klarysek, mającemu swoją siedzibę w Głogowie. Na pocz. XIV w. wieś była własnością rodu v. Kreckwitz. Z 1366 r. pochodzi pierwsza wzmianka o kościele, który w latach 1546-1653 przeszedł w ręce ewangelików. Następnie w 1580 r. kościół podlegał już biskupstwu wrocławskiemu. W 1670 r. budowa nowego kościoła z fundacji rodu v. Kreckwitz. W 1768 r. wspominany kościół katolicki pw. św. Jadwigi. W 1786 r. remont kościoła, 2.poł. XIX w. budowa wolnostojącej dzwonnicy na terenie cmentarza przykościelnego. W 1902 r. budowa kościoła ewangelickiego ( na miejscu dzisiejszej świetlicy). Na zapleczu świątyni po za wsią w kierunku północnym założono cmentarz ewangelicki, obecnie nieużytkowany, sąsiadujący z częścią obecnego cmentarza komunalnego.

#### **Opis.**

Cmentarz usytuowany poza zabudowa wsi na północ od niej, pośród pól, obok nowego czynnego cmentarza. Teren porośnięty drzewami, założony na planie prostokąta.

#### **Wartości.**

Cmentarz d. ewangelicki prezentuje wartości zabytkowe, wartość artystyczną, historyczną i naukową. Jest przykładem cmentarz wiejskiego z połowy XIX wieku.

9. Stan zachowania i postulaty dotyczące konserwacji

#### **Stan zachowania.**

Obszar zachowany w dobrym stanie, w historycznej lokalizacji, położenia i otoczenia.

#### **Postulaty dotyczące konserwacji.**

Należy prowadzić systematyczną pielęgnację zieleni oraz utworzyć lapidarium z pozostałościami nagrobków.

10. Wykonanie karty (autor, data i podpis)

**Bartosz Idryjan**

**20.09.2021r.**

11. Zatwierdzenie karty (podpis wojewódzkiego konserwatora zabytków)\*

\*dotyczy zabytków niewpisanych do rejestru zabytków i niewłączonych do wojewódzkiej ewidencji zabytków